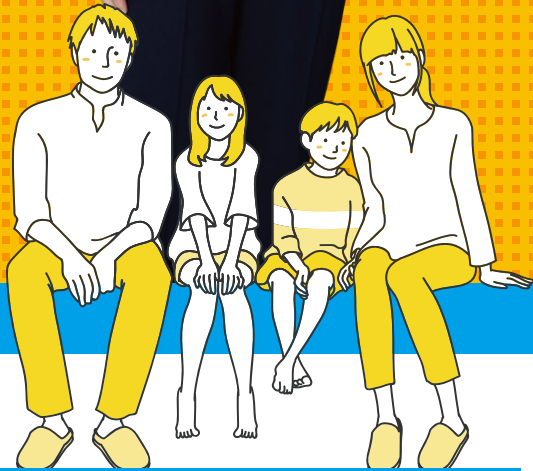


〈ろうきん〉は、
勤労者の皆さまの生活をサポート!

困ったら
ご相談くださいー!



お困りの
勤労者の皆さまを
応援します!

ローンの
ご返済や



一時的な
生活資金に

〈ろうきん〉は、収入減少等によりマネープランの見直しが必要となった方へ、返済条件の見直しや新たなご融資による生活支援に取り組んでいます。

主な生活支援策

01

企業の業績不振または、
自然災害や感染症拡大による
**収入減少に対する
新規ご融資制度**



02

他金融機関ローンの
借換を含め、現在お借入されている
**ご融資の返済内容の
見直し等に
関するご相談**



※詳細については裏面を参照ください。または、最寄りの営業店へお問い合わせください。



企業の業績不振または、自然災害や感染症拡大による収入減少に対する新規ご融資制度について

[取扱期間 2026年3月31日(火)まで]

■ 勤労者生活支援特別融資制度

■ ご融資金利 無担保・固定金利

会員組合員の方／適用金利 **年1.00%**

一般勤労者の方／適用金利 **年1.50%**

■ ご利用対象者

- 企業の業績不振または、自然災害や感染症拡大により、収入が減少された方、離職された方。

■ ご返済方法

- 毎月返済または、毎月返済・ボーナス返済の併用。
○元金返済据置の設定が可能です。

■ 保証

(一社)日本労働者信用基金協会 ※保証料はろうきん負担です。

■ お使いみち・ご融資金額・ご返済期間

お使いみち	ご融資金額	ご返済期間
生活資金	100万円以内	10年以内
教育資金	300万円以内	20年以内
住宅資金	300万円以内	25年以内

※事業資金・投機目的資金・負債整理資金にはご利用いただけません。
※ご融資金額は、生活資金、教育資金、住宅資金合計で300万円以内となります。

■ ご返済額のみやす [ご融資金額100万円：毎月返済のみ]

○適用金利が年1.0%の場合

ご返済期間	毎月返済額
3年	28,208円
5年	17,093円
10年	8,760円

返済額の試算は
お気軽に(ろうきん)まで
お問い合わせください。

●上記金利は2025年4月1日現在適用中です。●お申込みいただける方は、原則勤続1年以上(離職の場合、雇用保険の失業給付を受けるための要件を満たしている方)で最終ご返済時の年齢が満81歳未満の勤労者に限ります。●お申込みの際は収入減少を確認できる書類が必要となります。●会員組合員の方とは、労働金庫法第11条に基づく1号・3号会員および4号特例会員のうち北陸ろうきんに出資いただいている労働組合・互助会・共済会などに所属されている方(間接構成員)をいいます。●一般勤労者の方とは、北陸ろうきんの会員組合員以外の方で、北陸3県にお勤めまたはお住まいの方をいいます。●無担保融資のお一人様の総借入限度額はWebローンも含めて2,000万円以内となります。●返済条件を変更された場合は、別途手数料が必要となります。●審査の結果、ご希望に添えない場合もございますのでご了承ください。

現在お借入されているご融資の返済内容の見直し等に関するご相談について

■ ろうきんローンをご利用中の方

■ 見直しの内容

①返済額の減額	返済期間を延長して、月々の返済額を減額します。
②返済条件の変更	毎月返済、ボーナス返済の返済残高の内訳を変更します。 (例)ボーナス返済を止めて、毎月返済のみに変更
③元金返済据置	一定期間元金を据え置き、お利息のみの支払いとします。

■ ご利用対象者

- 企業の業績不振または、自然災害や感染症拡大により、収入が減少された方、離職された方。
○勤続年数が1年以上の方。
※離職された方は離職までの勤続年数が1年以上の方。

■ 手数料 無料

■ 他金融機関ローンをご利用中の方

他金融機関の住宅ローンや各種ローン、信販・クレジットの借換についてのご相談も承っております。

ローンの見直し、ローンを一つにまとめることで、返済負担の軽減や返済総額が減少する場合があります。

現在のお借入内容がわかる返済予定表や利用明細をご準備いただければ借換試算をいたします！



その他、各自治体との提携融資制度等もお取り扱いしています。
お客様のニーズにあった商品を丁寧にご提案させていただきます。

詳しいご相談は《ろうきん》各店舗、または下記のローンセンターまで

富山県

石川県

福井県

ローンセンター富山 ☎ (0120)660014 ローンセンター金沢 ☎ (0120)373796 ローンセンター福井 ☎ (0120)116376
ローンセンター高岡 ☎ (0120)140002 ローンセンター松任 ☎ (0120)637158 ローンセンター丹南 ☎ (0120)225430
ローンセンター魚津 ☎ (0120)334222 ローンセンター小松 ☎ (0120)454112 ローンセンター嶺南 ☎ (0120)615617

※各店舗および各ローンセンターの営業時間は、北陸ろうきんのホームページでご確認ください。

北陸ろうきん

ご相談来店予約は
こちらから▶

