

教えて

ロッキー!

ろうきんって  
どんな人が利用できるの?  
の巻

この中で  
ろうきんを  
利用できる人は  
誰かな?



©ROKIN

Q.

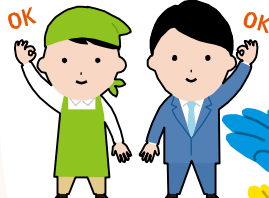
つぎのうち、  
ろうきんを利用できる人は  
誰でしょう?

- 正規社員
- 派遣社員
- パート社員
- アルバイト
- 労働組合の組合員
- 生協の組合員



A.

はたらく人なら  
誰でも利用できます!!



ろうきんは、  
助け合いの金融機関!

だから、労働組合や  
生協の組合員はもちろん  
パート・アルバイトなど  
非正規ではたらく方も  
使えるよ!

いませぐ  
GO!!



ろうきんについてもっと知りたい方は、労働組合または最寄りのろうきんへ!

<http://hokuriku.rokin.or.jp/>

北陸ろうきん



ろうきん