

無担保

ろうきん Webローン

ろうきんローンは
お申込みからご融資まで
webで完結！

ご相談・お問い合わせはこちらから
スマートフォンから
お申込みいただけます



24時間 365日受付！



申込みはとても簡単！



書類の記入が不要だから、手続きもスムーズ！



ご来店不要！時間も節約！

Web
自動車ローン



Web
フリーローン



Web
教育ローン



Webリフォーム
ローン+α



Webマイプラン
カードローン



対象商品の詳細は、裏面をご覧ください。

※北陸ろうきんの普通預金口座をお持ちでない方は、融資審査承認後に口座開設をしていただく必要があります。



無担保 ろうきん
Webローン

Webでお手続きが
可能な商品は全部で5種類！
皆さまのご利用目的に
合わせてお選びください。



手続もカンタン！
スマホでも

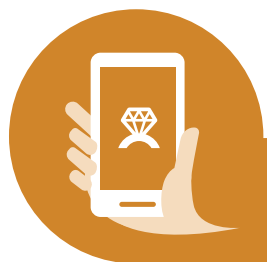


金利の概要・詳細
・お申込みは
こちら⇒



Web
自動車ローン

- ご融資金額 / 最高 1,000万円
- ご返済期間 / 最長 10年
- 金利区分 / 変動金利型
固定金利型

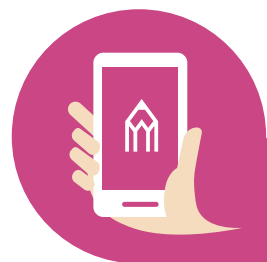


金利の概要・詳細
・お申込みは
こちら⇒



Web
フリーローン

- ご融資金額 / 最高 1,000万円
- ご返済期間 / 最長 10年
- 金利区分 / 変動金利型
固定金利型

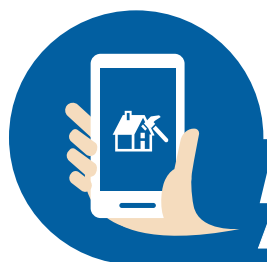


金利の概要・詳細
・お申込みは
こちら⇒



Web
教育ローン

- ご融資金額 / 最高 1,000万円
- ご返済期間 / 最長 20年
- 金利区分 / 変動金利型
固定金利型



金利の概要・詳細
・お申込みは
こちら⇒



Webリフォーム
ローン+α

- ご融資金額 / 最高 1,000万円
- ご返済期間 / 最長 20年
- 金利区分 / 変動金利型



金利の概要・詳細
・お申込みは
こちら⇒



Webマイプラン
カードローン

- ご融資限度額 / 30万円 50万円 100万円
- ご返済方法 / 毎月返済または毎月・ボーナス併用返済 (ご融資限度額による)
- 金利区分 / 変動金利型



●現在適用中の金利等については各営業店にお問い合わせください。また、当金庫ホームページでもご確認いただけます。●Webマイプランをお申込みいただける方は、原則勤続1年以上で満20歳以上満65歳未満の勤労者に限ります。その他のWebローンをお申込みいただける方は、原則勤続1年以上で最終ご返済時の年齢が満81歳未満の勤労者に限ります。●満20歳未満の勤労者の方のWebマイプランのお取扱いはしておりませんので、カードローンをお申込みは、ろうきん各店舗またはローンセンターにてご相談ください。●会員組合員の方とは、労働金庫法第11条に基づく1号・3号会員および4号特別会員のうち北陸ろうきんに出資いただいている労働組合・互助会・共済会などに所属されている方(間接構成員)をいいます。●一般勤労者の方とは、北陸ろうきんの会員組合員以外の方で、北陸3県にお勤めまたはお住まいの方をいいます。●生協組合員の方とは、北陸ろうきんに出資・加入いただいている生協組合員の方をいいます。●保証料はろうきん負担です。ただし、Webマイプランは金利に保証料が含まれます。●Webローンのお一人様の総借入限度額は、1,000万円以内となります(Webマイプランは除く)。また、無担保融資のお一人様の総借入限度額はWebローンも含めて2,000万円以内となります。●お使いみちは事業性資金、投機目的資金、負債整理資金を除きます。●返済条件を変更された場合、別途手数料が必要となります。●審査の結果、ご希望に添えない場合もございますのでご了承ください。

金利や返済方法など不明な点がございましたらお気軽にお問い合わせください。

お問い合わせ

ローン受付センター 0120-379656

平日/9:00~17:00 水曜日/9:00~19:00

北陸ろうきん

ご相談来店予約はこちらから▶

