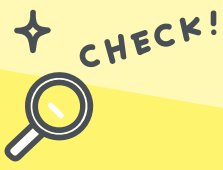


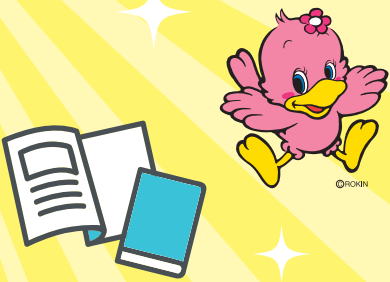
「ろうきん」 クレジットチャージ 応援パック

実施期間
2024 2/1(木) ~
2025 1/31(金)

対象
30歳以下の
社会人の方



現金 最大
3,000円
プレゼント!



対象となるお取引

給与振込

もれなくプレゼント

3万円以上の新規ご指定で

現金 1,500円



ろうきん アプリ + ろうきん ダイレクト

もれなくプレゼント

上記のサービスを
全て利用登録された方 **現金 1,500円**

「ろうきんダイレクト」は、利用登録後、ログインされた方が対象となります。

●進呈方法について
特典金額の算定基準日は実施期間終了日とし、特典は給与振込指定口座、またはダイレクト・アプリ登録口座へ2025年3月末に振込を行う予定です。



ろうきんとはじめよう

フレッシューズを応援します!



給与振込口座 の新規ご指定

北陸ろうきんのキャッシュカードなら
コンビニ等の提携ATM引出し手数料が

0円 24h[※]
実質

ATMお引き出し手数料をご負担いただいた場合、即時全額キャッシュバック!!全国のろうきん、コンビニや他金融機関のATMでもご利用いただけます。

※セブン銀行・ローソン銀行・コンビニATMイーネットをご利用の場合、システムメンテナンスなどにより、ご利用いただけない場合があります。

「ろうきんアプリ口座開設」
ろうきんアプリからの口座開設方法は
こちらの動画をチェック!



カードローン「マイプラン」 の新規ご契約

マイプランはお使いみち自由の便利なカードローン。
限度額の範囲内で繰り返しご利用できます。
コンビニATMからもご利用いただけます。

さらに「マイプランパックで金利引下げ」実施中!
「給与振込」「一般財形/エース預金」「公共料金口座振替」など
ろうきんとお取引いただければいただくほど金利が下がります。

「webマイプラン カードローン」
ネットでお手続きが完結!
お申込みはこちら



ろうきんアプリ のご利用登録

ご利用
手数料
無料

- リアルタイムで口座残高や入金明細が照会可能!
- スマートフォンがろうきんの通帳代わりに!
- 税公金の支払いもラクラク!
- ろうきんからおトクな情報をお届けします!

※サービスの内容やメンテナンス等により、ご利用いただけない日・時間帯があります。
※アプリ推奨OSの詳細や、その他本アプリのご利用にあたっての留意事項は、当金庫ホームページでご確認ください。
※本アプリは無料でご利用いただけますが、アプリのダウンロードや利用時にかかる通信料はお客様のご負担になります。

ダウンロードは
こちら▶



ろうきんダイレクト(インターネット バンキング) の新規ご契約

年間
手数料
無料

- 時間を気にせずどこからでもご利用可能
(ろうきん)の窓口があいていない時間(休日含む)でも
パソコン、スマートフォンなどから【残高照会】、【お振込・お振替】、
【自動振込サービス】、【定期預金・一般財形のお支払い】、【投資信託の購入・解約】、【ご融資の繰上返済】、【住所変更】などがご利用
いただけます。

※サービスの内容やメンテナンス等により、ご利用いただけない日・時間帯があります。
※ご利用形態により、利用できるサービスの内容が異なります。

お申込みは
こちら▶



Webお知らせ

ろうきんから郵送によりお届けしている各種書類(帳票)をスマートフォンで確認できます。
※Webお知らせをご利用いただくと、帳票は「郵送」から「電子交付」に変更になります。対象帳票はろうきんダイレクトのホームページでご確認ください。

財形貯蓄(一般財形・財形住宅・財形年金)

給与や一時金からの天引きで積立てられるので、
将来のための計画的な貯蓄ができます。

※お勤め先の企業で財形制度が導入されており、北陸ろうきんが取扱金融機関に指定されていることが必要です。

職場で簡単にお手続き!

お申込み積立額の変更、払戻し等の
手続きが職場で出来るため、店頭ま
で足を運ぶ必要はありません。

給与天引きで着実に貯蓄!

毎回の給与や一時金から天引き・積
立てされるので、計画的に貯蓄がで
きます。

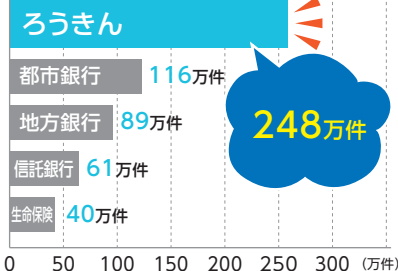
おトクな非課税!

財形住宅と財形年金を合わせた元利
金合計が550万円に達するまで、利
息に税金がかかりません。
(一般財形は課税扱いとなります。)



業態別財形
契約件数
(2022年3月末)
(出典:厚生労働省)

ろうきんの
「財形貯蓄」は
金融機関の
全業態で
実績No.1



エース預金

普通預金口座から振替等でコツコツ
積立で計画的に貯蓄ができます。

目的に合わせてお積立で!

目的に合わせていくつでも
口座を作ることができます。
財形貯蓄とは別にお積立を
されたい方にもおすすめです。

積立途中も使いやすい!

途中で積立額を変更すること
ができます。
また、お積立の中の一部・全額
払戻しもできます。

詳しくは北陸ろうきんのホームページもしくは最寄りの(ろうきん)までお問い合わせください。

知って防ごう!

解決しよう!

マネートラブル

2022年4月より成年年齢が
18歳に引き下げられました。
まんが動画で正しい金融知識を身につけよう!

詳しくは
特設サイトを
チェック →

