

投資信託 Line up

未来へ続く

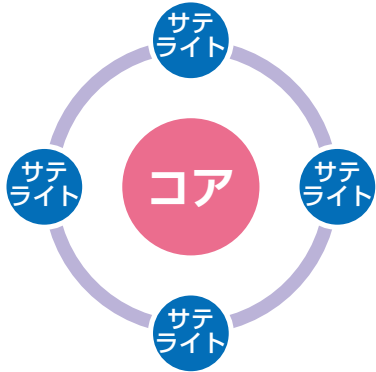
N I S A



R 北陸ろうきん

》 コア・サテライト戦略で資産運用

保有資産をコア部分とサテライト部分に分け、バランスよく組み合わせて運用することで資産全体のリスクを抑えながら収益の獲得を目指しませんか。



コア（中核）は安定性重視でリスク低めの長期運用。
サテライト（衛星）は積極的な運用でリターンを確保。



》 投資目的（リスク許容度）を確認しましょう

当金庫では、お客様の投資目的に応じた区分を5段階に設定しています。ご自身のリスク許容度に合うファンドを選びましょう。



- | | |
|---|---------------------------------|
| 1 | 収益性は低くても、安定した利回り・分配金を重視する。 |
| 2 | リスクを相対的に小さくし、安定した利回り・分配金を重視する。 |
| 3 | 相応のリスクはあっても、値上り益と分配金の両方を重視する。 |
| 4 | リスクは大きくても、値上り益や分配金を追求する。 |
| 5 | リスクは大きくても、より積極的な値上り益などの収益を追求する。 |

》 リスク軽減のために、資産分散・地域分散のおすすめ



値動きの異なる複数の資産に分散して投資すると、1つの資産の値下がりをお他の資産の値上がりでカバーできる場合もあり、全体としてリスクを抑える効果が期待できます。

》一括購入・定時定額購入

- 一括購入は、タイミングをみて、まとまった資金で運用を開始します。
- 定時定額は、自動積立です。価格が上がった時には買付口数が減り、下がった時には買付口数が増えるため、平均買付価格を低く抑えることが期待でき、長期的に資産形成を行っていく上で、有効な手法のひとつです。(ドル・コスト平均法)

	1ヵ月目	2ヵ月目	3ヵ月目	4ヵ月目	総買付金額 (総買付口数)	1万口あたり 平均買付価格
基準価額	12,000円	10,000円	13,000円	9,000円		
一括購入	240,000円 (200,000口)				240,000円 (200,000口)	12,000円
分散購入 (定時定額買付)	60,000円 (50,000口)	60,000円 (60,000口)	60,000円 (46,154口)	60,000円 (66,667口)	240,000円 (222,821口)	10,771円

(注)ドル・コスト平均法は、将来の収益を約束したり、相場下落時における損失を防止したりするものではありません。上記の数字はあくまで仮定であり、将来の成果を約束するものではありません。買付に関する手数料等は含まれておりません。

》投信用語

目論見書	投資家が、ファンドを購入するにあたって知っておくべき重要な情報が掲載された資料であり、投信会社が作成し、販売会社を通じて投資家に交付することが義務付けられています。
目論見書 補完書面	目論見書を補完するために、販売会社が作成する書面です。
重要情報シート	投資家が取扱商品の重要な情報を把握して、適切な選択・判断が容易にできるように、簡潔に記載されたものを、販売会社が作成します。
信託報酬	受益者が、運用期間中に信託財産より日々間接的に負担する費用です。
信託財産留保額	信託期間の途中で換金する場合に、ファンド運用の安全性を高めるのと同時に長期に保有する受益者との公平性を確保するためのもので、売却手数料等、諸費用に充てられます。
一般コース	ファンドの決算期毎の分配金を、受け取るコースです。
累投コース	ファンドの決算期毎の分配金を、受け取らずに、同じファンドに再投資するコースです。その際の購入時手数料はかかりません。
基準価額	一口あたり、現在いくらもの価値があるかを表したもので、購入や解約をする場合の価格としてのほか、個々のファンドの運用成績を判断する際に用います。
一般口座	投資家自らが取引の損益を管理する必要があります。
特定口座 (源泉徴収あり)	販売会社が、特定口座年間取引報告書を作成し、納税も代行するため、原則として、確定申告が不要となります。
特定口座 (源泉徴収なし)	販売会社が、特定口座年間取引報告書を作成するので、確定申告が必要な場合でも、申告が容易になります。
非課税口座	NISAを利用するために、開設する口座です。

》 NISA(少額投資非課税制度)

- NISAとは、毎年一定金額の範囲内で、購入した金融商品（株式や投資信託等）から得られる利益が非課税になる制度です。
- 同一の勘定設定期間に開設できる非課税口座は1人、1金融機関、1口座のみです。

非課税口座	成長投資枠	つみたて投資枠
投資対象商品	上場株式・投資信託等 (①整理・監理銘柄②信託期間20年未満、 毎月分配型の投資信託及びデリバティブ 取引を用いた一定の投資信託を除外)	長期の積立・分散投資に適した 一定の投資信託
購入方法	積立又は一括	積立のみ
年間投資枠	240万円/年	120万円/年
	○受渡日基準で計算 ○購入時手数料は含めない	
非課税保有限度額	成長投資枠1,200万円まで(内数)	2枠合計で1,800万円まで ○取得価格ベースで国税庁が一括管理 ◎売却した場合は、翌年再利用可能
対象年齢	国内居住の18歳以上(基準日:1月1日)	
口座開設期間	恒久	
非課税保有期間	無期限	
金融機関変更	年単位で変更可能	
非課税内容	運用益にかかる20.315%の税金が非課税	

【いろいろな利用方法】

利用方法	年間投資枠	非課税保有限度額
例1 つみたて投資枠のみを使う	10万円×12ヶ月=120万円	15年間で1,800万円
例2 成長投資枠のみを使う	一括または積立で240万円	5年間で1,200万円
例3 積立のみで、成長投資枠とつみたて投資枠を使う	20万円×12ヶ月=240万円 10万円×12ヶ月=120万円 合計360万円	5年間で1,800万円
例4 一括と積立をを組み合わせ、成長投資枠とつみたて投資枠を使う	240万円 10万円×12ヶ月=120万円 合計360万円	5年間で1,800万円



ろうきんの定時定額契約は、
1,000円以上1,000円単位で
積立設定できます。

©ROKIN

》 ファンド一覧 (50音順)

掲載No.	ファンド名称	NISA	掲載No.	ファンド名称	NISA
7	iFree JPX日経400インデックス	成	20	たわらノーロード S&P500	成 つ
1	iFree TOPIXインデックス	成 つ	28	たわらノーロード 国内債券	成
22	iFree 新興国株式インデックス	成 つ	41	たわらノーロード 国内リート	成
36	iFree 新興国債券インデックス	成	19	たわらノーロード 先進国株式	成 つ
3	朝日ライフSRI社会貢献ファンド ※	成	37	たわらノーロード 先進国債券	成
51	eMAXIS 最適化バランス (マイゴールキーパー)	成 つ	44	たわらノーロード 先進国リート	成
55	eMAXIS 最適化バランス (マイストライカー)	成 つ	11	たわらノーロード 全世界株式	成 つ
52	eMAXIS 最適化バランス (マイディフェンダー)	成 つ	2	たわらノーロード 日経225	成 つ
54	eMAXIS 最適化バランス (マイフワード)	成 つ	50	つみたて8資産均等バランス	成 つ
53	eMAXIS 最適化バランス (マイミッドフィルダー)	成 つ	49	東京海上・円資産バランスファンド(年1回決算型)	成
18	eMAXIS NYダウインデックス	成 つ	70	東京海上・世界資産バランスファンド(年1回決算型)	
43	インデックスファンド リート(東証REIT指数)毎月分配型		61	投資のソムリエ	成
23	インデックスファンド NASDAQ100(アメリカ株式)	成	65	トレンド・アロケーション・オープン	
8	インデックスファンド 225	成	17	ニッセイSDGsグローバルセレクトファンド (資産成長型・為替ヘッジなし)	成
9	株ちょファンド日本(高配当株・割安株・成長株)毎月分配型		5	ニッセイ健康応援ファンド	成
59	クリーンテック株式&グリーンボンド・ファンド(資産成長型)	成	27	日本債券ファンド	成
31	グローバル・ソブリン・オープン(毎月決算型)		21	野村インデックスファンド・外国株式・為替ヘッジ型	成 つ
12	グローバル・ハイクオリティ成長株式ファンド(為替ヘッジなし)	成	35	野村インデックスファンド・外国債券・為替ヘッジ型	成
13	グローバル・バリュー・オープン	成	45	野村インデックスファンド・外国REIT・為替ヘッジ型	成
14	グローバル・ヘルスケア&バイオ・ファンド	成	66	野村ターゲットインカムファンド(年3%目標分配型)	
10	げんき100年ライフ株式ファンド		67	野村ターゲットインカムファンド(年6%目標払出型)	
33	高格付債券ファンド(為替ヘッジ70)毎月分配型		56	のむらっぴ・ファンド(積極型)	成
34	コーポレート・ボンド・インカム(為替ヘッジ型/1年決算型)	成	57	のむらっぴ・ファンド(普通型)	成
60	財産3分法ファンド(不動産・債券・株式)資産成長型	成	58	のむらっぴ・ファンド(保守型)	成
63	財産3分法ファンド(不動産・債券・株式)毎月分配型		62	ファイン・ブレンド(資産成長型)	成
29	ジパング企業債ファンド	成	68	ファイン・ブレンド(毎月分配型)	
69	世界三資産バランスファンド(毎月分配型)		24	米国株式配当貴族(年4回決算型)	成
64	世界の財産3分法ファンド(不動産・債券・株式)毎月分配型		25	三井住友・アジア・オセアニア好配当株式オープン	
38	世界のサイフ		26	三井住友DS・海外株式ETFファンド	
4	損保ジャパン・グリーン・オープン	成	30	三菱UFJグローバル・ボンド・オープン(年1回決算型)	成
39	DIAM高格付インカム・オープン(毎月決算コース)		32	三菱UFJマコーリーグローバルインフラ債券ファンド<為替ヘッジなし>(毎月決算型)	
47	DIAMワールド・リート・インカム・オープン(毎月決算コース)		15	モルガン・スタンレー グローバル・プレミアム株式オープン(為替ヘッジなし)	成
40	ダイワ外債ソブリン・オープン(毎月分配型)		16	ワールド・ビューティー・オープン(為替ヘッジなし)	成
6	ダイワ好配当日本株投信	成			
42	ダイワJ-REITオープン	成			
46	ダイワ・US-REIT・オープン(年1回決算型) 為替ヘッジなし	成			
48	ダイワ・US-REIT・オープン(毎月決算型)Bコース(為替ヘッジなし)				

成 成長投資枠
つ つみたて投資枠



©ROKIN

※【2024年12月20日 名称変更】 朝日ライフSRI社会貢献ファンド
 →ALAMCO SRI 社会貢献ファンド

No.	地域	ファンド名称	NISA		販売 チャネル	決算回数 /年	購入時 手数料(税込)	信託報酬/年 (税込)	信託財産 留保額	運用 会社	投資 目的	特 色
			成	つ								
1	国内	iFree TOPIXインデックス	成	つ	ネット	1回	0	0.154%	0	大和	4	わが国の株式に投資し、投資成果を東証株価指数(TOPIX)(配当込み)の動きに連動させることをめざします。
2	国内	たわらノーロード 日経225	成	つ	ネット	1回	0	0.143%	0	AM-One	4	日経平均株価(日経225)の動きに連動する投資成果をめざして運用を行います。
3	国内	朝日ライフSRI社会貢献ファンド (愛称:あすのはね)※	成		ネット・ 店頭	1回	3.3%	1.958%	0.3%	朝日 ライフ	4	株式への投資により、長期的な資産の成長を目指すことを目的とします。
4	国内	損保ジャパン・グリーン・オープン (愛称:ぶなの森)	成		ネット・ 店頭	1回	3.3%	1.65%	0.3%	SOMPO	4	わが国の株式を主要投資対象とし、中長期的に信託財産の着実な成長を目標として運用を行います。
5	国内	ニッセイ健康応援ファンド	成		ネット・ 店頭	1回	2.2%	1.6115%	0	ニッセイ	4	「ニッセイ健康応援マザーファンド」への投資を通じて、長期にわたり人々の健康に貢献する企業に投資することにより、信託財産の中長期的な成長を図ることを目標に運用を行います。
6	国内	ダイワ好配当日本株投信(愛称:季節点描)	成		ネット・ 店頭	4回	3.3%	1.375%	0	大和	4	わが国の株式に投資し、高水準の配当収入の確保と、値上がり益の獲得を通じ、信託財産の成長をめざします。
7	国内	iFree JPX日経400インデックス	成		ネット	1回	0	0.2145%	0	大和	4	東京証券取引所上場株式に投資し、投資成果をJPX日経インデックス400(配当込み)の動きに連動させることをめざします。
8	国内	インデックスファンド225	成		店頭	1回	2.2%	0.572% 以内	0	日興	4	わが国の長期成長と株式市場の動きをとらえることを目標に、日経平均トータルリターン・インデックスの動きに連動する投資成果をめざします。
9	国内	株ちょファンド日本(高配当株・割安株・成長株)(毎月分配型) (愛称:カブチョコファンド)			店頭	12回	2.2%	1.6665% 程度	0.3%	日興	4	主として「日本高配当利回り株マザーファンド」「日本株バリュー・マザーファンド」「ミュータント」という3つの投資信託証券への投資を通じて、日本株式を中心に投資を行なうことにより、安定した収益の確保と信託財産の成長をめざします。
10	国内	げんき100年ライフ株式ファンド			ネット・ 店頭	2回	2.2%	1.573%	0.15%	三井住友 DS	4	日本の取引所に上場している株式の中から、医療・介護分野において、日本の産業育成政策等の成長戦略の恩恵を受けると判断される銘柄に投資することにより、中長期的にTOPIX(東証株価指数、配当込み)を上回る投資成果を目指します。
11	内外	たわらノーロード 全世界株式	成	つ	ネット	1回	0	0.1133%	0	AM-One	4	MSCIオール・カンントリー・ワールド・インデックス(円換算ベース、配当込み、為替ヘッジなし)に連動する投資成果を図ることを目的として、運用を行います。
12	内外	グローバル・ハイクオリティ成長株式ファンド(為替ヘッジなし) (愛称:未来の世界)	成		ネット・ 店頭	1回	3.3%	1.65%	0.3%	AM-One	4	信託財産の成長を図ることを目的として、積極的な運用を行います。
13	内外	グローバル・バリュー・オープン	成		ネット・ 店頭	2回	3.3%	1.672%	0.3%	野村	4	内外の株式(DR(預託証券)を含みます。)を主要投資対象とし、信託財産の成長を目標に積極的な運用を行なうことを基本とします。
14	内外	グローバル・ヘルスケア&バイオ・ファンド (愛称:健次)	成		ネット・ 店頭	2回	2.75%	2.42%	0.3%	三菱 UFJ	4	信託財産の中長期的な成長を目指して、運用を行います。
15	内外	モルガン・スタンレー グローバル・プレミアム株式オープン (為替ヘッジなし)	成		ネット・ 店頭	1回	1.65%	1.98%	0	三菱 UFJ	4	世界各国の株式を実質的な主要投資対象とし、信託財産の成長を目指して運用を行います。
16	内外	ワールド・ビューティー・オープン(為替ヘッジなし)	成		ネット・ 店頭	2回	2.2%	1.804%	0	三菱 UFJ	4	日本を含む世界各国の株式を実質的な主要投資対象とし、中長期的な値上がり益の獲得をめざします。
17	内外	ニッセイSDGsグローバルセレクトファンド (資産成長型・為替ヘッジなし)	成		ネット・ 店頭	1回	2.2%	1.584%	0	ニッセイ	4	「ニッセイSDGsグローバルセレクトマザーファンド」への投資を通じ、日本を含む世界各国の株式を実質的な主要投資対象とし、信託財産の中長期的な成長を図ることを目標に運用を行います。
18	海外	eMAXIS NYダウインデックス	成	つ	ネット	1回	0	0.66% 以内	0	三菱 UFJ	4	米国の株式市場(ダウ・ジョーンズ工業株価平均(NYダウ)(配当込み、円換算ベース)の値動きに連動する投資成果をめざします。
19	海外	たわらノーロード 先進国株式	成	つ	ネット	1回	0	0.09889%	0	AM-One	4	MSCIコクサイ・インデックス(円換算ベース、配当込み、為替ヘッジなし)の動きに連動する投資成果をめざして運用を行います。
20	海外	たわらノーロード S&P500	成	つ	ネット	1回	0	0.09372%	0	AM-One	4	S&P500(配当込み、円換算ベース)に連動する投資成果を図ることを目的として、運用を行います。
21	海外	野村インデックスファンド・外国株式・為替ヘッジ型 (愛称:Funds-i 外国株式・為替ヘッジ型)	成	つ	ネット	1回	0	0.605%	0	野村	4	外国の株式を主要投資対象とし、MSCI-KOKUSAI指数(円ベース・為替ヘッジあり)の動きに連動する投資成果を目指して運用を行ないます。
22	海外	iFree 新興国株式インデックス	成	つ	ネット	1回	0	0.374%	0	大和	5	新興国の株式に投資し、投資成果をFTSE RAFIエマージング インデックス(円換算)の動きに連動させることをめざします。
23	海外	インデックスファンドNASDAQ100(アメリカ株式)	成		ネット・ 店頭	1回	2.2%	0.484%	0	日興	4	主として、米国の金融商品取引所に上場する株式に投資を行ない、米国の株式市場を代表する指数の動きに連動した投資成果をめざします。
24	海外	米国株式配当貴族(年4回決算型)	成		ネット・ 店頭	4回	2.2%	0.55%	0.1%	野村	4	米国の株式を主要投資対象とし、S&P500配当貴族指数(配当込み・円換算ベース)の動きに連動する投資成果を目指して運用を行ないます。
25	海外	三井住友・アジア・オセアニア好配当株式オープン (愛称:椰子の実)			ネット・ 店頭	12回	3.3%	1.738%	0.3%	三井住友 DS	5	日本を除くアジア・オセアニア各国・地域の好配当の株式、不動産投資信託(リート)等に投資し、配当収益の確保と信託財産の安定した成長を目指して運用を行います。
26	海外	三井住友DS・海外株式ETFファンド			ネット	1回	0	1.12~1.22% 程度	0	三井住友 DS	4	日本を除く世界主要国の株式に投資し、グローバルな株式市場(日本を除く)の動きをとらえることを目標に運用を行います。

※【朝日ライフSRI社会貢献ファンド(愛称:あすのはね)】は、2024年12月20日に名称変更されます。
新名称【ALAMCO SRI 社会貢献ファンド(愛称:あすのはね)】

ESG投資 環境・社会・企業統治に取組む企業への投資

成 成長投資枠
つ つみたて投資枠

4 リスクは大きくても、値上り益や分配金を追求する。
5 リスクは大きくても、より積極的な値上り益などの収益を追求する。

自分に合うファンドを見つけよう。



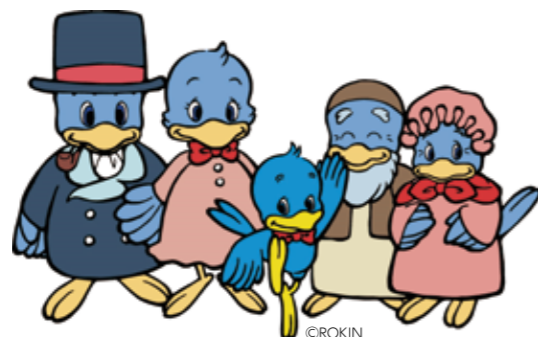
No.	地域	ファンド名称	NISA	販売 チャネル	決算回数 /年	購入時 手数料(税込)	信託報酬/年 (税込)	信託財産 留保額	運用 会社	投資 目的	特 色
27	国内	日本債券ファンド	成	店頭	1回	0	0.2695~ 1.2595%	0	AM- One	2	主としてわが国の公社債に実質的に投資し、「NOMURA-BPI総合」の動きに連動する投資成果を目標として運用を行います。
28	国内	たわらノーロード 国内債券	成	ネット	1回	0	0.154%	0	AM- One	2	NOMURA-BPI総合の動きに連動する投資成果をめざして運用を行います。
29	内外	ジパング企業債ファンド	成	ネット・ 店頭	2回	1.1%	0.803% 以内	0	日興	3	主として、日系発行体が発行する円建ておよび外貨建ての普通社債や劣後債に投資を行ない、インカム収益の確保と信託財産の成長をめざして運用を行ないます。
30	内外	三菱UFJグローバル・ボンド・オープン (年1回決算型) (愛称:花こよみ年1)	成	ネット・ 店頭	1回	1.1%	1.21%	0	三菱 UFJ	3	世界主要国の債券を実質的な主要投資対象とし、信用力が高く、かつ、相対的に利回りが高い国の債券に投資することにより、利子収益の獲得をめざします。
31	内外	グローバル・ソブリン・オープン (毎月決算型)		ネット・ 店頭	12回	1.1%	1.375%	0	三菱 UFJ	3	高水準かつ安定的なインカムゲインの確保とともに信託財産の成長をはかることを目的として運用を行います。
32	内外	三菱UFJ/マッコーリーグローバル・インフラ債券ファンド <為替ヘッジなし> (毎月決算型) (愛称:世界のいしずえ)		ネット・ 店頭	12回	1.1%	1.32%	0	三菱 UFJ	3	世界のインフラ関連企業が発行する米ドル建て債券を実質的な主要投資対象とし、利子収益の確保および値上がり益の獲得をめざします。
33	内外	高格付債券ファンド (為替ヘッジ70) 毎月分配型 (愛称:73 (しちさん))		ネット・ 店頭	12回	1.65%	0.9306% 程度	0	日興	2	主として、日本を含む世界の高格付ソブリン債券を主要投資対象とする投資信託証券に投資を行ない、インカム収益の確保と信託財産の成長をめざします。
34	海外	コーポレート・ボンド・インカム (為替ヘッジ型/1年決算型) (愛称:泰平航路1年決算型)	成	ネット・ 店頭	1回	2.2%	1.089%	0.15%	三井住友 DS	2	主として米ドル建投資適格社債等に投資することにより、信託財産の成長と安定的な収益の確保を目指して運用を行います。
35	海外	野村インデックスファンド・外国債券・為替ヘッジ型 (愛称:Funds-i外国債券・為替ヘッジ型)	成	ネット	1回	0	0.605%	0	野村	2	外国の公社債を主要投資対象とし、FTSE世界国債インデックス (除く日本、円ヘッジ・円ベース)の動きに連動する投資成果を目指して運用を行ないます。
36	海外	iFree 新興国債券インデックス	成	ネット	1回	0	0.242%	0	大和	4	新興国通貨建ての債券に投資し、投資成果をJPモルガン ガバメント・ボンド・インデックス・エマージング・マーケット グローバル ダイバーシファイド(円換算)の動きに連動させることをめざします。
37	海外	たわらノーロード 先進国債券	成	ネット	1回	0	0.187%	0	AM- One	3	FTSE世界国債インデックス (除く日本、円ベース、為替ヘッジなし)の動きに連動する投資成果をめざして運用を行います。
38	海外	世界のサイフ		店頭	12回	1.65%	0.96905% 程度	0	日興	3	世界の短期債券を主要投資対象とする投資信託証券に投資を行ない、安定した収益の確保と信託財産の成長をめざして運用を行ないます。
39	海外	DIAM高格付インカム・オープン (毎月決算コース) (愛称:ハッピークローバー)		店頭	12回	1.65%	1.1%	0.2%	AM- One	3	主にDIAM高格付インカム・オープン・マザーファンドへの投資を通じ、実質的に高格付資源国の公社債を主要投資対象とし、安定した収益の確保と信託財産の中長期的な成長をめざして運用を行います。
40	海外	ダイワ外債ソブリン・オープン (毎月分配型)		店頭	12回	2.2%	1.375%	0	大和	3	海外のソブリン債等に投資し、安定した収益の確保および信託財産の着実な成長をめざします。

R E I T	41	国内	たわらノーロード 国内リート	成	ネット	1回	0	0.275%	0	AM- One	4	東証REIT指数(配当込み)の動きに連動する投資成果をめざして運用を行います。
	42	国内	ダイワJ-REITオープン	成	ネット・ 店頭	4回	1.65%	0.792%	0	大和	4	わが国のリート(不動産投資信託)に投資し、東京証券取引所が算出・公表する「東証REIT指数」(配当込み)に連動する投資成果をめざします。
	43	国内	インデックスファンドJリート (東証REIT指数) 毎月分配型		ネット・ 店頭	12回	1.65%	0.715%	0	日興	4	主として、東京証券取引所に上場する不動産投資信託証券に投資を行ない、「東証REIT指数(配当込み)」の動きに連動した運用成果をめざします。
	44	海外	たわらノーロード 先進国リート	成	ネット	1回	0	0.297%	0	AM- One	4	S&P先進国REITインデックス(除く日本、円換算ベース、配当込み、為替ヘッジなし)の動きに連動する投資成果をめざして運用を行います。
	45	海外	野村インデックスファンド・外国REIT・為替ヘッジ型 (愛称:Funds-i外国REIT・為替ヘッジ型)	成	ネット	1回	0	0.605%	0.3%	野村	4	日本を除く世界各国の不動産投資信託証券(REIT)を主要投資対象とし、S&P先進国REIT指数(除く日本、配当込み、円ヘッジ)の動きに連動する投資成果を目指して運用を行ないます。
	46	海外	ダイワ・US-REIT・オープン (年1回決算型) 為替ヘッジなし	成	ネット・ 店頭	1回	2.75%	1.606%	0	大和	4	米国のリート(不動産投資信託)に投資し、配当利回りを重視した運用により信託財産の成長をめざします。
	47	海外	DIAMワールド・リート・インカム・オープン (毎月決算コース) (愛称:世界家主倶楽部)		ネット・ 店頭	12回	2.2%	1.738%	0.3%	AM- One	4	信託財産の着実な成長と比較的高い配当利回りを安定的に獲得することを目標として運用を行います。
	48	海外	ダイワ・US-REIT・オープン (毎月決算型) Bコース (為替ヘッジなし)		ネット・ 店頭	12回	2.75%	1.672%	0	大和	4	米国のリート(不動産投資信託)に投資し、配当利回りを重視した運用により信託財産の成長をめざします。

成 成長投資枠

- 2 リスクを相対的に小さくし、安定した利回り・分配金を重視する。
- 3 相応のリスクはあっても、値上り益と分配金の両方を重視する。
- 4 リスクは大きくても、値上り益や分配金を追求する。

債券投資は国債・地方債・社債などに投資するんだ。



REITは不動産に投資して、賃貸収益や売却益を分配するのよね。

No.	地域	ファンド名称	NISA		販売 チャネル	決算回数 /年	購入時 手数料(税込)	信託報酬/年 (税込)	信託財産 留保額	運用 会社	投資 目的	特 色
			成	つ								
49	国内	東京海上・円資産バランスファンド(年1回決算型) (愛称:円奏会(年1回決算型))	成		ネット・ 店頭	1回	1.1%	0.924%	0	東京 海上	3	国内の複数の資産(債券70%・株式15%・REIT15%)に分散投資し、信託財産の着実な成長と安定した収益の確保をめざして運用を行います。
50	内外	つみたて8資産均等バランス	成	つ	ネット	1回	0	0.242%	0	三菱 UFJ	3	日本を含む世界各国の株式、公社債および不動産投資信託証券市場の値動きに連動する投資成果をめざします。
51	内外	eMAXIS 最適化バランス(マイゴールキーパー)	成	つ	ネット	1回	0	0.55%	0	三菱 UFJ	3	日本を含む世界各国の株式、公社債および不動産投資信託証券市場の値動きに連動する投資成果をめざします。イボットソン・アソシエイツ・ジャパンが算出する指数(目標リスク水準6%程度)に連動する投資成果を目指します。
52	内外	eMAXIS 最適化バランス(マイディフェンダー)	成	つ	ネット	1回	0	0.55%	0.05%	三菱 UFJ	3	日本を含む世界各国の株式、公社債および不動産投資信託証券市場の値動きに連動する投資成果をめざします。イボットソン・アソシエイツ・ジャパンが算出する指数(目標リスク水準9%程度)に連動する投資成果を目指します。
53	内外	eMAXIS 最適化バランス(マイミッドフィルダー)	成	つ	ネット	1回	0	0.55%	0.05%	三菱 UFJ	3	日本を含む世界各国の株式、公社債および不動産投資信託証券市場の値動きに連動する投資成果をめざします。イボットソン・アソシエイツ・ジャパンが算出する指数(目標リスク水準12%程度)に連動する投資成果を目指します。
54	内外	eMAXIS 最適化バランス(マイフォワード)	成	つ	ネット	1回	0	0.55%	0.1%	三菱 UFJ	4	日本を含む世界各国の株式、公社債および不動産投資信託証券市場の値動きに連動する投資成果をめざします。イボットソン・アソシエイツ・ジャパンが算出する指数(目標リスク水準16%程度)に連動する投資成果を目指します。
55	内外	eMAXIS 最適化バランス(マイストライカー)	成	つ	ネット	1回	0	0.55%	0.1%	三菱 UFJ	4	日本を含む世界各国の株式、公社債および不動産投資信託証券市場の値動きに連動する投資成果をめざします。イボットソン・アソシエイツ・ジャパンが算出する指数(目標リスク水準20%程度)に連動する投資成果を目指します。
56	内外	のむらっぴ・ファンド(積極型)	成		ネット・ 店頭	1回	1.1%	1.518%	0.3%	野村	4	国内株式、国内債券、外国株式、外国債券、世界各国(日本を含む)の不動産投資信託証券(REIT)を主要投資対象とし、信託財産の成長を図ることを目的として積極的な運用を行ないます。
57	内外	のむらっぴ・ファンド(普通型)	成		ネット・ 店頭	1回	1.1%	1.353%	0.3%	野村	3	国内株式、国内債券、外国株式、外国債券、世界各国(日本を含む)の不動産投資信託証券(REIT)を主要投資対象とし、信託財産の成長と安定した収益の確保を図ることを目的として運用を行ないます。
58	内外	のむらっぴ・ファンド(保守型)	成		ネット・ 店頭	1回	1.1%	1.188%	0.3%	野村	3	国内株式、国内債券、外国株式、外国債券、世界各国(日本を含む)の不動産投資信託証券(REIT)を主要投資対象とし、安定した収益の確保と信託財産の着実な成長を図ることを目的として運用を行ないます。
59	内外	グリーンテック株式&グリーンボンド・ファンド (資産成長型)(愛称:みらいEarth成長型)	成		ネット・ 店頭	2回	1.65%	1.6621% 程度	0	大和	3	日本を含む世界のグリーンテック関連企業の株式およびグリーンボンドに投資し、信託財産の成長をめざします。
60	内外	財産3分法ファンド(不動産・債券・株式)(資産成長型)	成		ネット・ 店頭	1回	2.2%	1.045%	0.25%	日興	3	主として、不動産、債券、株式に投資を行なう投資信託証券に投資を行ない、安定した収益の確保と信託財産の成長をめざします。
61	内外	投資のソムリエ	成		ネット・ 店頭	2回	1.1%	1.54%	0	AM- One	3	主に国内外の公社債、株式および不動産投資信託(リート)に実質的に投資し、基準価額の変動リスクを年率4%程度に抑えながら、信託財産の成長を図ることを目的として、運用を行います。
62	内外	ファイン・ブレンド(資産成長型)	成		ネット・ 店頭	1回	2.2%	1.47175% 以内	0	日興	3	主として、日本を含む世界の債券、株式、不動産投信、金上場投信などに投資を行なう投資信託証券に投資を行ない、インカム収益の確保と中長期的な信託財産の成長をめざします。
63	内外	財産3分法ファンド(不動産・債券・株式) (毎月分配型)			ネット・ 店頭	12回	2.2%	1.045%	0.3%	日興	3	主として、不動産、債券、株式に投資を行なう投資信託証券に投資を行ない、安定した収益の確保と信託財産の成長をめざします。
64	内外	世界の財産3分法ファンド(不動産・債券・株式) (毎月分配型)			ネット・ 店頭	12回	1.65%	1.045%	0.2%	日興	3	国内外の不動産、債券、株式に分散投資を行ない、安定した収益の確保と中長期的な信託財産の成長をめざします。
65	内外	トレンド・アロケーション・オープン			ネット・ 店頭	1回	1.65%	1.183% 程度	0	三菱 UFJ	3	信託財産の成長を目指して運用を行ないます。
66	内外	野村ターゲットインカムファンド(年3%目標分配型) (愛称:マイ・ロングライフ)			ネット・ 店頭	6回	2.2%	1.0175%	0.2%	野村	3	世界各国の債券等および世界各国の株式等を投資対象とする投資信託証券に投資し、リスク水準を考慮しつつ、年率3%程度の利回り(コスト控除後)を確保することをめざします。
67	内外	野村ターゲットインカムファンド(年6%目標払出型) (愛称:マイ・ロングライフ)			ネット・ 店頭	6回	2.2%	1.0175%	0.2%	野村	3	世界各国の債券等および世界各国の株式等を投資対象とする投資信託証券に投資し、各期の目標分配額が目標分配額決定時点の基準価額の年率6%(各決算時1%)程度となるように定めて分配(資金払出し)を行うことを目指します。
68	内外	ファイン・ブレンド(毎月分配型)			ネット・ 店頭	12回	2.2%	1.47175% 以内	0	日興	3	主として、日本を含む世界の債券、株式、不動産投信、金上場投信などに投資を行なう投資信託証券に投資を行ない、インカム収益の確保と中長期的な信託財産の成長をめざします。
69	内外	世界三資産バランスファンド(毎月分配型) (愛称:セッション)			店頭	12回	1.65%	1.21%	0.15%	野村	3	世界各国の債券、世界各国の株式、世界各国の不動産投資信託証券(REIT)を主要投資対象とし、安定した利子配当収益の確保に加え、中長期的な値上がり利益の獲得を目指し、信託財産の成長を目的に運用を行うことを基本とします。
70	海外	東京海上・世界資産バランスファンド(年1回決算型) (愛称:円奏会ワールド(年1回決算型))			ネット・ 店頭	1回	1.65%	0.99%	0	東京 海上	3	海外の複数の資産(債券70%・株式15%・REIT15%)に分散投資するとともに為替ヘッジを行い、信託財産の着実な成長と安定した収益の確保をめざして運用を行います。

バランスファンド

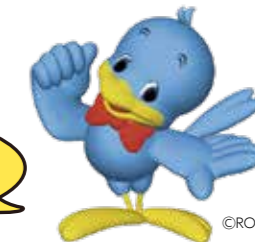
ESG投資 環境・社会・企業統治に取組む企業への投資

成 成長投資枠
つ つみたて投資枠

3 相応のリスクはあっても、値上り益と分配金の両方を重視する。
4 リスクは大きくても、値上り益や分配金を追求する。



バランスファンドは、幅広い資産に分散投資し、大きな損失を回避し、より安定したパフォーマンスを目指すのよ。



バランスファンドは価格変動等に応じて、自動でリバランスされるよ。

投資信託についてのご注意

- 投資信託は、主に国内外の株式や公社債等の値動きのある証券を投資対象としているため、基準価額は変動します。また、投資元本および収益金は保証されておりません。
- 投資信託は、申込時に「購入時手数料」、換金時に「信託財産留保額」および「換金手数料」、運用期間中は「信託報酬」および「その他の費用（監査報酬等）」などがかかります。これらの費用は各ファンドにより異なり、運用状況等により変動します。各商品の【交付目論見書】【目論見書補完書面】【重要情報シート】等にてご確認ください。
- 投資信託は預金保険の対象ではありません。また、当金庫で扱う投資信託は、投資者保護基金の対象ではありません。
- 投資信託は預金ではなく、元本の保証はされていません。
- 投資信託の運用による損益は、投資信託を購入したお客様に帰属します。
- 投資信託の取扱いは当金庫が行いますが、投資信託の設定・運用は投資信託委託会社が行います。
- 投資信託をご購入の際には、電子交付又は書面交付の【交付目論見書】【目論見書補完書面】【重要情報シート】等をご確認のうえ、ご自身でご判断下さい。
- 投資信託のお取引には、クーリング・オフは適用されません。

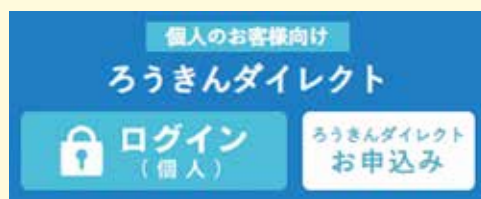
購入チャネル

【ネット購入】

- ネット購入には、ろうきんダイレクトのご契約が必要です。
- ろうきんホームページや、ろうきんアプリから申込みできます。
- 契約後は、スマートフォン等からお取引ください。

【店頭購入】

- 各ろうきん支店の窓口で、受け付けております。



最新ファンド情報

【ろうきんホームページで確認】

- 基準価額・リターン状況・純資産総額等を日々チェックできます。



投資信託に関するお問い合わせ先

IB投信専用ヘルプデスク
0120-609-220
コールサービス時間
平日：9:00~17:00(土日祝日休業)



登録金融機関

北陸財務局長(登金)第36号 北陸労働金庫

2024.10.1
24-ESI-68

- 本資料は、2024年10月1日現在の取扱ファンドについて、各ファンドの運用会社が公表している資料等に基づいて作成しております。今後、取扱ファンドの変更または投資信託約款の改正等により、内容等が変更になる可能性があります。