

ATMのご利用が 社会貢献につながります!



【実施期間】2020年1月1日(水)～2020年6月30日(火)

実施期間中に、ろうきんATMや
コンビニATM(セブン銀行、ローソン銀行)を
ご利用いただいた件数1件増加※につき
10円の寄付を行い
北陸3県の各団体・事業を通じて
地域に社会貢献いたします。

※提携ATMごとに前年同月と比較し、増加した件数
(支払・入金合計)が対象となります。

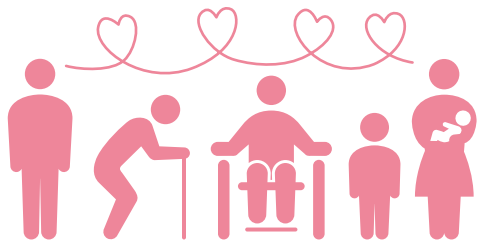
●ただし、期間中の寄付金額上限は150万円といたします。

下記の北陸3県の団体・事業へ寄付いたします。

富山県 富山県善意銀行

石川県 北國愛のほほえみ基金

福井県 福井県しあわせ基金



SUSTAINABLE DEVELOPMENT GOALS
世界を変えるための17の項目

ろうきん

～ろうきんのSDGs達成に向けた取組み～

《ろうきん》キャッシュカードは ATMお引出し手数料

どこでも実質

お引出し手数料を
即時にご利用口座に
お戻しいたします。

0円



全国のろうきんATM

寄付対象
ATM



オンラインキャッシュサービス

北陸ろうきんはもちろん、全国のろうきんATMを
いつでも手数料無料でご利用いただけます。

セブン銀行ATM※1

寄付対象
ATM



お取引内容	ご利用日	7:00~19:00	19:00~7:00
お引出し・お借入れ	平日・土・日・祝日	無料	無料※
お預入れ・ご返済・残高照会			無料

※お引出し手数料(110円)は一旦口座から引落しされますが、即時にご利用口座にご入金(キャッシュバック)いたします。

ローソン銀行ATM※1

寄付対象
ATM



お取引内容	ご利用日	0:00~24:00
お引出し・お借入れ・お預入れ・ご返済・残高照会	平日・土・日・祝日	無料

イーネットATM※1



お取引内容	ご利用日	0:00~24:00
お引出し・お借入れ・お預入れ・ご返済・残高照会	平日・土・日・祝日	無料

イオン銀行ATM



お取引内容	ご利用日	1:00~8:00	8:00~21:00	21:00~23:00	23:00~1:00
お引出し お借入れ	月曜日	ご利用できません		無料	
お預入れ ご返済 残高照会	火~金曜日 土・日・祝日	無料 ご利用できません	無料	ご利用できません	ご利用できません

※12月31日、1月1日~3日の8:00~21:00はご利用いただけます。 ※1月4日、5月6日の取扱開始時間は8:00からとなります。 ※ATMの設置店により稼働時間が異なる場合があります。

【その他にもMICS※2、ゆうちょ銀行※3などのATMもご利用いただけます。

- ※1.ATMの設置店により稼働時間が異なる場合があります。
毎月第1、第3月曜日の2:00~6:00はご利用いただけません。また、ハッピーマンデー前日の21:00~翌朝6:00は、システムメンテナンスのためご利用いただけません。
- ※2.MICS加盟の提携先金融機関(都市銀行・地方銀行・信用金庫・JAなど)でご利用いただけます。ATMの設置店により稼働時間が異なります。
- お預入れ・ご返済は「入金ネット」の表示がある第二地方銀行、信用金庫、信用組合等でご利用いただけます。
 - お振込には、別途所定の手数料がかかります。
 - お引出し手数料(110円もしくは220円)は一旦口座から引落しされますが、即時にご利用口座にご入金(キャッシュバック)いたします。

- ※3.ハッピーマンデー(成人の日、海の日、敬老の日、体育の日)の取扱時間は、7:00~21:00となります。休日の翌日、1月4日の取扱開始時間は7:00からとなります。
お引出し手数料(110円もしくは220円)は一旦口座から引落しされますが、即時にご利用口座にご入金(キャッシュバック)いたします。

◇記載内容は2020年1月1日現在の内容です。

詳しくは、最寄りの《ろうきん》までお問い合わせください。