

ろうきんの

投資信託

Line up

新NISA

スタート

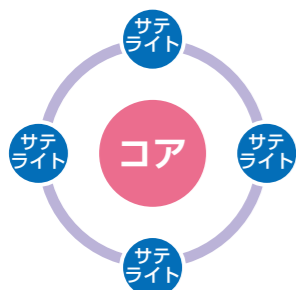


資産運用相談の
ご来店予約は
こちらから

 北陸ろうきん

コア・サテライト戦略で資産運用

保有資産をコア部分とサテライト部分に分け、バランスよく組み合わせて運用することで資産全体のリスクを抑えながら収益の獲得を目指しませんか。



コア（中核）は安定性重視で
リスク低めの長期運用。
サテライト（衛星）は積極的
な運用でリターンを確保。



投資目的（リスク許容度）を確認しましょう

当金庫では、お客様の投資目的に応じた区分を5段階に設定しています。ご自身のリスク許容度に合うファンドを選びましょう。



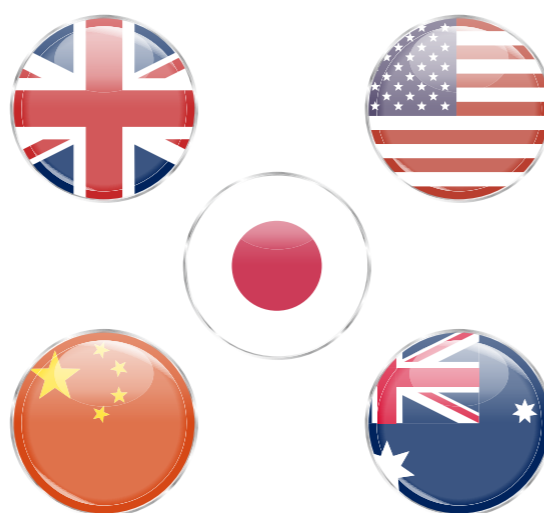
小
リスク
大

- 1 収益性は低くても、安定した利回り・分配金を重視する。
- 2 リスクを相対的に小さくし、安定した利回り・分配金を重視する。
- 3 相応のリスクはあっても、値上り益と分配金の両方を重視する。
- 4 リスクは大きくても、値上り益や分配金を追求する。
- 5 リスクは大きくても、より積極的な値上り益などの収益を追求する。

リスク軽減のために、資産分散・地域分散のおすすめ

資産

地域



値動きの異なる複数の資産に分散して投資すると、1つの資産の値下がりをお他の資産の値上がりでカバーできる場合もあり、全体としてリスクを抑える効果が期待できます。

一括購入・定時定額購入

- 一括購入は、タイミングをみて、まとまった資金で運用を開始します。
- 定時定額は、自動積立です。価格が上がった時には買付口数が減り、下がった時には買付口数が増えるため、平均買付価格を低く抑えることが期待でき、長期的に資産形成を行っていく上で、有効な手法のひとつです。（ドル・コスト平均法）

ドル・コスト平均法の例



	1ヵ月目	2ヵ月目	3ヵ月目	4ヵ月目	総買付金額 (総買付口数)	1万円あたり平均買付価格
一括購入	240,000円 (200,000口)				240,000円 (200,000口)	12,000円
分散購入 (定時定額買付)	60,000円 (50,000口)	60,000円 (60,000口)	60,000円 (46,154口)	60,000円 (66,667口)	240,000円 (222,821口)	10,771円

(注)ドル・コスト平均法は、将来の収益を約束したり、相場下落時における損失を防止したりするものではありません。上記の数字はあくまで仮定であり、将来の成果を約束するものではありません。買付に関する手数料等は含まれておりません。

NISAのご利用

- NISAとは、「NISA口座(非課税口座)」内で、毎年一定金額の範囲内で、購入した金融商品(株式や投資信託等)から得られる利益が非課税になる制度です。
- 同一の勘定設定期間に開設できる非課税口座は1人、1金融機関、1口座のみです。

購入チャネル

- 【ネット購入】**
- ネット購入には、ろうきんダイレクトのご契約が必要です。
 - ろうきんホームページ等からお申込みできます。
 - 契約後は、スマートフォン等からお取引ください。

- 【店頭購入】**
- 各ろうきん支店の窓口で、受け付けております。



ろうきんHPで、詳しい情報を取得

- ろうきんHPでは、取扱ファンドの情報が確認できます。
- ファンドの基準価額・リターンの状況・純資産総額等を日々、チェックできます。

ファンド情報は
こちらから



新NISAスタートについて

非課税口座	新NISA (2024年1月スタート)	
	成長投資枠	つみたて投資枠
購入方法	積立又は一括	積立のみ
投資対象商品	上場株式・投資信託等 (①整理・監理銘柄②信託期間20年未満、毎月分配型の投資信託及びデリバティブ取引を用いた一定の投資信託を除外)	長期の積立・分散投資に適した一定の投資信託
年間投資枠 ※受渡日基準	240万円/年	120万円/年
非課税保有限度額 (取得価格ベース)	2枠合計で1,800万円まで	
	成長投資枠1,200万円まで(内数)	
	◎売却した場合は、翌年再利用可能。	
対象年齢	国内居住の18歳以上(基準日:1月1日)	
口座開設期間	恒久	
非課税保有期間	無期限	
金融機関変更	年単位で変更可能	
非課税内容	運用益が非課税	



©ROKIN

非課税枠が拡大されたね。
投資がしやすい環境になったね。
ピンキー。

新NISAを使う Q&A

Q	A
NISAのメリットは何ですか?	運用益にかかる20.315%の税金が非課税になることです。
購入時手数料は、非課税枠に含まれますか?	非課税枠に含まれません。非課税枠をすべて利用するためには、非課税枠と購入時手数料を合わせた金額のお申込みが必要です。
非課税投資枠の利用対象は、約定日ですか?	約定日ではなく受渡日基準となります。例えば定時定額買付契約において、引落日を27日に設定した場合、12月分の引落しによる買付の受渡日が翌年になり、翌年の非課税投資枠が利用対象となる可能性があります。
年間投資枠超過分の取扱いはどうなりますか?	年間投資枠または非課税保有限度額を超過した新規投資額は、課税口座(特定口座や一般口座)で受け入れます。
非課税保有限度額は、どこで管理するのですか?また、金融機関は変更できますか?	金融機関の変更は可能です。利用者それぞれの非課税保有限度額については、国税庁において、一括管理を行います。
つみたて投資枠だけで、非課税限度額1,800万円を使い切ることはできますか?また、つみたて投資枠を使わず、成長投資枠だけを利用することはできますか?	つみたて投資枠だけで、非課税保有限度額1,800万円を使いきることは可能です。また、つみたて投資枠を使わず、成長投資枠だけを利用することも可能です。ただし、成長投資枠の非課税保有限度額は1,200万円とされています。
成長投資枠とつみたて投資枠を使って、いち早く非課税保有限度額まで投資するプランはありますか?	ケースとして、成長投資枠に年間240万円(月20万円×12ヶ月)投資し、併せて、つみたて投資枠に年間120万円(月10万円×12ヶ月)投資すると、月30万円の非課税積立となり、5年間で、合計1,800万円の非課税保有限度額を利用することができます。

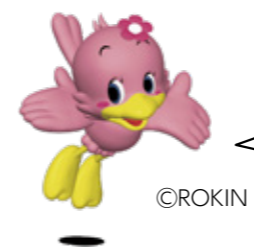
投資目的	販売チャネル	ファンド名称	NISA	決算回数/年	購入時手数料(税込)	信託報酬/年(税込)	信託財産留保額	運用会社	地域	主な特色	No.
3	ネット	eMAXIS 最適化バランス (マイゴールキーパー)	成	1回	0	0.55%	0	三菱UFJ	内外	日本を含む世界各国の株式、公社債および不動産投資信託証券市場の値動きに連動する投資成果をめざします。イボットソン・アソシエイツ・ジャパンが算出する指数(目標リスク水準6%程度)に連動する投資成果を目指します。	1
		eMAXIS 最適化バランス (マイディフェンダー)	成							日本を含む世界各国の株式、公社債および不動産投資信託証券市場の値動きに連動する投資成果をめざします。イボットソン・アソシエイツ・ジャパンが算出する指数(目標リスク水準9%程度)に連動する投資成果を目指します。	2
		eMAXIS 最適化バランス (マイミッドフィルダー)	成							日本を含む世界各国の株式、公社債および不動産投資信託証券市場の値動きに連動する投資成果をめざします。イボットソン・アソシエイツ・ジャパンが算出する指数(目標リスク水準12%程度)に連動する投資成果を目指します。	3
		eMAXIS 最適化バランス (マイフォワード)	成							日本を含む世界各国の株式、公社債および不動産投資信託証券市場の値動きに連動する投資成果をめざします。イボットソン・アソシエイツ・ジャパンが算出する指数(目標リスク水準16%程度)に連動する投資成果を目指します。	4
		eMAXIS 最適化バランス (マイストライカー)	成							日本を含む世界各国の株式、公社債および不動産投資信託証券市場の値動きに連動する投資成果をめざします。イボットソン・アソシエイツ・ジャパンが算出する指数(目標リスク水準20%程度)に連動する投資成果を目指します。	5
		つみたて8資産均等バランス	成							日本を含む世界各国の株式、公社債および不動産投資信託証券市場の値動きに連動する投資成果をめざします。	6
3	ネット・店頭	クリーンテック株式&グリーンボンド・ファンド(資産成長型)(愛称:みらいEarth成長型)	成	2回	1.65%	1.144%	0	大和	国内	日本を含む世界のクリーンテック関連企業の株式およびグリーンボンドに投資し、信託財産の成長をめざします。	7
		財産3分法ファンド(不動産・債券・株式)(資産成長型)	成	1回	2.2%	1.045%	0.3%	日興	主として、不動産、債券、株式に投資を行なう投資信託証券に投資を行ない、安定した収益の確保と信託財産の成長をめざします。	8	
		東京海上・円資産バランスファンド(年1回決算型)(愛称:円奏会(年1回決算型))	成						国内の複数の資産(債券70%・株式15%・REIT15%)に分散投資し、信託財産の着実な成長と安定した収益の確保をめざして運用を行います。	9	
4	ネット・店頭	投資のソムリエ	成	2回		1.54%	0	AM-One	国内	主に国内外の公社債、株式および不動産投資信託(リート)に実質的に投資し、基準価額の変動リスクを年率4%程度に抑えながら、信託財産の成長を図ることを目的として、運用を行います。	10
		のむらっぴ・ファンド(積極型)	成	1回	1.1%	1.518%	0.3%	野村	国内株式、国内債券、外国株式、外国債券、世界各国(日本を含む)の不動産投資信託証券(REIT)を主要投資対象とし、信託財産の成長を図ることを目的として積極的な運用を行ないます。	11	
		のむらっぴ・ファンド(普通型)	成						国内株式、国内債券、外国株式、外国債券、世界各国(日本を含む)の不動産投資信託証券(REIT)を主要投資対象とし、信託財産の成長と安定した収益の確保を図ることを目的として運用を行ないます。	12	
		のむらっぴ・ファンド(保守型)	成						国内株式、国内債券、外国株式、外国債券、世界各国(日本を含む)の不動産投資信託証券(REIT)を主要投資対象とし、安定した収益の確保と信託財産の着実な成長を図ることを目的として運用を行ないます。	13	
3	ネット・店頭	ファイン・ブレンド(資産成長型)	成	12回	2.2%	1.47175%以内	0	日興	主として、日本を含む世界の債券、株式、不動産投信、金上場投信などに投資を行なう投資信託証券に投資を行ない、インカム収益の確保と中長期的な信託財産の成長をめざします。	14	
		財産3分法ファンド(不動産・債券・株式)(毎月分配型)				1.045%	0.3%		主として、不動産、債券、株式に投資を行なう投資信託証券に投資を行ない、安定した収益の確保と信託財産の成長をめざします。	15	
		世界の財産3分法ファンド(不動産・債券・株式)(毎月分配型)					0.2%		国内外の不動産、債券、株式に分散投資を行ない、安定した収益の確保と中長期的な信託財産の成長をめざします。	16	
		東京海上・世界資産バランスファンド(年1回決算型)(愛称:円奏会ワールド(年1回決算型))		1回	1.65%	0.99%	0	東京海上	海外の複数の資産(債券70%・株式15%・REIT15%)に分散投資するとともに為替ヘッジを行い、信託財産の着実な成長と安定した収益の確保をめざして運用を行います。	17	
		トレンド・アロケーション・オープン							1.183%程度	三菱UFJ	信託財産の成長を目指して運用を行ないます。
		野村ターゲットインカムファンド(年3%目標分配型)(愛称:マイ・ロングライフ)		6回	2.2%	1.0175%	0.2%	野村	世界各国の債券等および世界各国の株式等を投資対象とする投資信託証券に投資し、リスク水準を考慮しつつ、年率3%程度の利回り(コスト控除後)を確保することをめざします。	19	
野村ターゲットインカムファンド(年6%目標払出型)(愛称:マイ・ロングライフ)		世界各国の債券等および世界各国の株式等を投資対象とする投資信託証券に投資し、各期の目標分配額が目標分配額決定時点の基準価額の年率6%(各決算時1%)程度となるように定めて分配(資金払出し)を行うことを目指します。	20								
ファイン・ブレンド(毎月分配型)		12回		1.47175%以内	0	日興	主として、日本を含む世界の債券、株式、不動産投信、金上場投信などに投資を行なう投資信託証券に投資を行ない、インカム収益の確保と中長期的な信託財産の成長をめざします。	21			
店頭	世界三資産バランスファンド(毎月分配型)(愛称:セッション)		12回	1.65%	1.21%	0.15%	野村	世界各国の債券、世界各国の株式、世界各国の不動産投資信託証券(REIT)を主要投資対象とし、安定した利子配当収益の確保に加え、中長期的な値上がり益の獲得を目指し、信託財産の成長を目的に運用を行うことを基本とします。	22		

バランスファンド

3 相応のリスクはあっても、値上がり益と分配金の両方を重視する。
4 リスクは大きくても、値上り益や分配金を追求する。

成 成長投資枠
つ つみたて投資枠

ESG投資 環境・社会・企業統治に取り組む企業への投資。



バランスファンドは、幅広い資産に分散投資し、大きな損失を回避し、より安定したパフォーマンスを目指すのよ。

バランスファンドは価格変動等に応じて、自動でリバランスされるね。



投資目的	販売チャネル	ファンド名称	NISA	決算回数/年	購入時手数料(税込)	信託報酬/年(税込)	信託財産留保額	運用会社	地域	主な特色	No.	
5	ネット	iFree 新興国株式インデックス	成	1回	0	0.374%	0	大和	海外	新興国の株式に投資し、投資成果をFTSE RAFIエマージング インデックス(円換算)の動きに連動させることをめざします。	23	
		iFree TOPIXインデックス	成			0.154%			国内	わが国の株式に投資し、投資成果を東証株価指数(TOPIX)(配当込み)の動きに連動させることをめざします。	24	
		eMAXIS NYダウインデックス	成			0.66%以内			三菱UFJ	米国の株式市場(ダウ・ジョーンズ工業株価平均(NYダウ)(配当込み、円換算ベース)の値動きに連動する投資成果をめざします。	25	
		たわらノーロード S&P500	成			0.09372%			AM-One	海外	S&P500(配当込み、円換算ベース)に連動する投資成果を図ることを目的として、運用を行います。	26
		たわらノーロード 先進国株式	成			0.09889%				MSCIコクサイインデックス(円換算ベース、配当込み、為替ヘッジなし)の動きに連動する投資成果をめざして運用を行います。	27	
		たわらノーロード 全世界株式	成			0.1133%				内外	MSCIオール・カンントリー・ワールド・インデックス(円換算ベース、配当込み、為替ヘッジなし)に連動する投資成果を図ることを目的として、運用を行います。	28
		たわらノーロード 日経225	成			0.143%			国内	日経平均株価(日経225)の動きに連動する投資成果をめざして運用を行います。	29	
		野村インデックスファンド・外国株式・為替ヘッジ型(愛称:Funds-i 外国株式・為替ヘッジ型)	成			0.605%			野村	海外	外国の株式を主要投資対象とし、MSCI-KOKUSAI指数(円ベース・為替ヘッジあり)の動きに連動する投資成果を目指して運用を行いません。	30
		iFree JPX日経400インデックス	成			0.2145%			大和	国内	東京証券取引所上場株式に投資し、投資成果をJPX日経インデックス400(配当込み)の動きに連動させることをめざします。	31
		三井住友DS・海外株式ETFファンド				1.12~1.22%程度			三井住友DS	海外	日本を除く世界主要国の株式に投資し、グローバルな株式市場(日本を除く)の動きをとらえることを目標に運用を行います。	32
4	ネット・店頭	朝日ライフSRI社会貢献ファンド(愛称:あすのはね)	成	3.3%	1.958%	0.3%	朝日ライフ	国内	株式への投資により、長期的な資産の成長を目指すことを目的とします。	33		
		損保ジャパン・グリーン・オープン(愛称:ぶなの森)	成					SOMPO	わが国の株式を主要投資対象とし、中長期的に信託財産の着実な成長を目標として運用を行います。	34		
		ニッセイSDGsグローバルセレクトファンド(資産成長型・為替ヘッジなし)	成	2.2%	1.584%	0	ニッセイ	内外	「ニッセイSDGsグローバルセレクトマザーファンド」への投資を通じ、日本を含む世界各国の株式を実質的な主要投資対象とし、信託財産の中長期的な成長を図ることを目標に運用を行います。	35		
		ニッセイ健康応援ファンド	成					国内	「ニッセイ健康応援マザーファンド」への投資を通じて、長期にわたり人々の健康に貢献する企業に投資することにより、信託財産の中長期的な成長を図ることを目標に運用を行います。	36		
		インデックスファンドNASDAQ100(アメリカ株式)	成	3.3%	0.484%	0	日興	海外	主として、米国の金融商品取引所に上場する株式に投資を行ない、米国の株式市場を代表する指数の動きに連動した投資成果をめざします。	37		
		グローバル・ハイクオリティ成長株式ファンド(為替ヘッジなし)(愛称:未来の世界)	成					AM-One	信託財産の成長を図ることを目的として、積極的な運用を行います。	38		
		グローバル・バリュー・オープン	成	2回	1.672%	0.3%	野村	内外	内外の株式(DR(預託証券)を含みます。)を主要投資対象とし、信託財産の成長を目標に積極的な運用を行なうことを基本とします。	39		
		グローバル・ヘルスケア&バイオ・ファンド(愛称:健次)	成					三菱UFJ	信託財産の中長期的な成長を目指して、運用を行います。	40		
		ダイワ好配当日本株投信(愛称:季節点描)	成	4回	3.3%	1.375%	0	大和	国内	わが国の株式に投資し、高水準の配当収入の確保と、値上がり益の獲得を通じ、信託財産の成長をめざします。	41	
		米国株式配当貴族(年4回決算型)	成						野村	海外	米国の株式を主要投資対象とし、S&P500配当貴族指数(配当込み・円換算ベース)の動きに連動する投資成果を目指して運用を行いません。	42
		モルガン・スタンレー グローバル・プレミアム株式オープン(為替ヘッジなし)	成	1回	1.65%	1.98%	0	三菱UFJ	内外	世界各国の株式を実質的な主要投資対象とし、信託財産の成長を目指して運用を行います。	43	
		ワールド・ビューティー・オープン(為替ヘッジなし)	成	2回	2.2%	1.804%			国内	日本を含む世界各国の株式を実質的な主要投資対象とし、中長期的な値上がり益の獲得をめざします。	44	
		げんき100年ライフ株式ファンド					2回	2.2%	1.573%	0.15%	三井住友DS	国内
		三井住友・アジア・オセアニア好配当株式オープン(愛称:椰子の実)		12回	3.3%	1.738%	0.3%	三井住友DS	海外	日本を除くアジア・オセアニア各国・地域の好配当の株式、不動産投資信託(リート)等に投資し、配当収益の確保と信託財産の安定した成長を目指して運用を行います。	46	
4	店頭	インデックスファンド225	成	1回	0.572%以内	0	日興	国内	わが国の長期成長と株式市場の動きをとらえることを目標に、日経平均トータルリターン・インデックスの動きに連動する投資成果をめざします。	47		
		株ちょファンド日本(高配当株・割安株・成長株)(毎月分配型)(愛称:カブチョコファンド)		12回	2.2%	1.7435%程度			0.3%	主として「日本高配当利回り株式マザーファンド」「日本株バリュー・マザーファンド」「ミュータント」という3つの投資信託証券への投資を通じて、日本株式を中心に投資を行なうことにより、安定した収益の確保と信託財産の成長をめざします。	48	

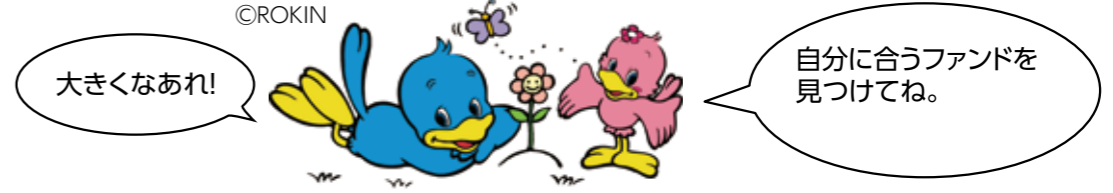
4 リスクは大きくても、値上り益や分配金を追求する。

5 リスクは大きくても、より積極的な値上り益などの収益を追求する。

成 成長投資枠

つ つみたて投資枠

ESG投資 環境・社会・企業統治に取組む企業への投資。



投資目的	販売チャネル	ファンド名称	NISA	決算回数/年	購入時手数料(税込)	信託報酬/年(税込)	信託財産留保額	運用会社	地域	主な特色	No.	
債券投資	ネット	iFree 新興国債券インデックス	成	1回	0	0.242%	0	大和	海外	新興国通貨建ての債券に投資し、投資成果をJPモルガン ガバメント・ボンド・インデックス・エマージング・マーケット グローバル ダイバーシファイド(円換算)の動きに連動させることをめざします。	49	
		たわらノーロード 国内債券	成			0.154%			国内	NOMURA-BPI総合の動きに連動する投資成果をめざして運用を行います。	50	
		たわらノーロード 先進国債券	成			0.187%			海外	FTSE世界国債インデックス(除く日本、円ベース、為替ヘッジなし)の動きに連動する投資成果をめざして運用を行います。	51	
		野村インデックスファンド・外国債券・為替ヘッジ型(愛称:Funds-i 外国債券・為替ヘッジ型)	成			0.605%				野村	外国の公社債を主要投資対象とし、FTSE世界国債インデックス(除く日本、円ヘッジ・円ベース)の動きに連動する投資成果を目指して運用を行ないます。	52
	ネット・店頭	コーポレート・ボンド・インカム(為替ヘッジ型/1年決算型)(愛称:泰平航路1年決算型)	成	2回	2.2%	1.089%	0.15%	三井住友DS	国内	主として米ドル建投資適格社債等に投資することにより、信託財産の成長と安定的な収益の確保を目指して運用を行います。	53	
		ジパング企業債ファンド	成			0.803%以内				日興	主として、日系発行体が発行する円建ておよび外貨建ての普通社債や劣後債に投資を行ない、インカム収益の確保と信託財産の成長をめざして運用を行ないます。	54
		三菱UFJグローバル・ボンド・オープン(年1回決算型)(愛称:花こよみ年1)	成			1.1%				三菱UFJ	世界主要国の債券を実質的な主要投資対象とし、信用力が高く、かつ、相対的に利回りが高い国の債券に投資することにより、利子収益の獲得をめざします。	55
		グローバル・ソブリン・オープン(毎月決算型)								三菱UFJ	高水準かつ安定的なインカムゲインの確保とともに信託財産の成長をはかることを目的として運用を行います。	56
		高格付債券ファンド(為替ヘッジ70)毎月分配型(愛称:73(しちさん))								日興	主として、日本を含む世界の高格付ソブリン債券を主要投資対象とする投資信託証券に投資を行ない、インカム収益の確保と信託財産の成長をめざします。	57
		三菱UFJ/マッコーリー グローバル・インフラ債券ファンド<為替ヘッジなし>(毎月決算型)(愛称:世界のいしずえ)								三菱UFJ	世界のインフラ関連企業が発行する米ドル建て債券を実質的な主要投資対象とし、利子収益の確保および値上がり益の獲得をめざします。	58
		日本債券ファンド	成			1回				0	0.2695~1.2595%	AM-One
	店頭	世界のサイフ		12回	1.65%	0.96905%程度	0.2%	日興	海外	世界の短期債券を主要投資対象とする投資信託証券に投資を行ない、安定した収益の確保と信託財産の成長をめざして運用を行ないます。	60	
		DIAM高格付インカム・オープン(毎月決算コース)(愛称:ハッピークローバー)				1.1%				AM-One	主にDIAM高格付インカム・オープン・マザーファンドへの投資を通じ、実質的に高格付資源国の公社債を主要投資対象とし、安定した収益の確保と信託財産の中長期的な成長をめざして運用を行います。	61
		ダイワ外債ソブリン・オープン(毎月分配型)								大和	海外のソブリン債等に投資し、安定した収益の確保および信託財産の着実な成長をめざします。	62

REIT	ネット	たわらノーロード 国内リート	成	1回	0	0.275%	0	AM-One	国内	東証REIT指数(配当込み)の動きに連動する投資成果をめざして運用を行います。	63	
		たわらノーロード 先進国リート	成			0.297%			海外	S&P先進国REITインデックス(除く日本、円換算ベース、配当込み、為替ヘッジなし)の動きに連動する投資成果をめざして運用を行います。	64	
		野村インデックスファンド・外国REIT・為替ヘッジ型(愛称:Funds-i 外国REIT・為替ヘッジ型)	成			0.605%			野村	日本を除く世界各国の不動産投資信託証券(REIT)を主要投資対象とし、S&P先進国REIT指数(除く日本、配当込み、円ヘッジ)の動きに連動する投資成果を目指して運用を行ないます。	65	
	ネット・店頭	ダイワJ-REITオープン	成	4回	1.65%	0.792%	0	大和	国内	わが国のリート(不動産投資信託)に投資し、東京証券取引所が算出・公表する「東証REIT指数」(配当込み)に連動する投資成果をめざします。	66	
		ダイワ・US-REIT・オープン(年1回決算型)為替ヘッジなし	成			2.75%			海外	米国のリート(不動産投資信託)に投資し、配当利回りを重視した運用により信託財産の成長をめざします。	67	
		インデックスファンド Jリート							日興	国内	主として、東京証券取引所に上場する不動産投資信託証券に投資を行ない、「東証REIT指数(配当込み)」の動きに連動した運用成果をめざします。	68
		DIAMワールド・リート・インカム・オープン(毎月決算コース)(愛称:世界家主倶楽部)							12回	2.2%	1.738%	AM-One
ダイワ・US-REIT・オープン(毎月決算型) Bコース(為替ヘッジなし)				2.75%	1.672%	0	大和	米国のリート(不動産投資信託)に投資し、配当利回りを重視した運用により信託財産の成長をめざします。	70			

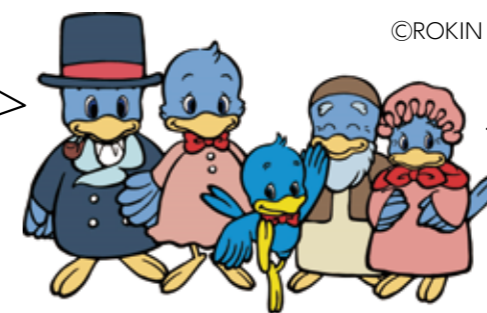
2 リスクを相対的に小さくし、安定した利回り・分配金を重視する。

3 相応のリスクはあっても、値上がり益と分配金の両方を重視する。

4 リスクは大きくても、値上り益や分配金を追求する。

成 成長投資枠

債券投資は国債・地方債・社債などに投資するんだ。



©ROKIN

REITは不動産に投資して、賃貸収益や売却益を分配するのよね。

北陸ろうきんラインアップ

掲載No.	投資目的	販売チャンネル	ファンド名称		NISA		
			愛称				
23	5	ネット	iFree 新興国株式インデックス		成	つ	
24	4		iFree TOPIXインデックス		成	つ	
1	3		eMAXIS 最適化バランス (マイゴールキーパー)		成	つ	
2	3		eMAXIS 最適化バランス (マイディフェンダー)		成	つ	
3	3		eMAXIS 最適化バランス (マイミッドフィルダー)		成	つ	
4	4		eMAXIS 最適化バランス (マイフォワード)		成	つ	
5	4		eMAXIS 最適化バランス (マイストライカー)		成	つ	
25	4		eMAXIS NYダウインデックス		成	つ	
26	4		たわらノーロード S&P500		成	つ	
27	4		たわらノーロード 先進国株式		成	つ	
28	4		たわらノーロード 全世界株式		成	つ	
29	4		たわらノーロード 日経225		成	つ	
6	3		つみたて8資産均等バランス		成	つ	
30	4		野村インデックスファンド・外国株式・為替ヘッジ型	Funds-i外国株式・為替ヘッジ型	成	つ	
31	4		iFree JPX日経400インデックス		成		
49	4		iFree 新興国債券インデックス		成		
50	2		たわらノーロード 国内債券		成		
63	4		たわらノーロード 国内リート		成		
51	3		たわらノーロード 先進国債券		成		
64	4		たわらノーロード 先進国リート		成		
52	2		野村インデックスファンド・外国債券・為替ヘッジ型	Funds-i外国債券・為替ヘッジ型	成		
65	4		野村インデックスファンド・外国REIT・為替ヘッジ型	Funds-i外国REIT・為替ヘッジ型	成		
32	4		三井住友DS・海外株式ETFファンド				
47	4		店頭	インデックスファンド 225		成	
59	2			日本債券ファンド		成	
48	4			株ちょファンド日本(高配当株・割安株・成長株)毎月分配型	カブチョコファンド		
22	3			世界三資産バランスファンド(毎月分配型)	セッション		
60	3			世界のサイフ			
61	3	DIAM高格付インカム・オープン(毎月決算コース)		ハッピークローバー			
62	3	ダイワ外債ソブリン・オープン(毎月分配型)					

- 2** リスクを相対的に小さくし、安定した利回り・分配金を重視する。
- 3** 相応のリスクはあっても、値上がり益と分配金の両方を重視する。
- 4** リスクは大きくても、値上がり益や分配金を追求する。
- 5** リスクは大きくても、より積極的な値上がり益などの収益を追求する。

- 成** 成長投資枠
- つ** つみたて投資枠



©ROKIN

掲載No.	投資目的	販売チャンネル	ファンド名称		NISA	
			愛称			
33	4	ネット・店頭	朝日ライフSRI社会貢献ファンド	あすのはね	成	
37	4		インデックスファンドNASDAQ100(アメリカ株式)		成	
7	3		クリーンテック株式&グリーンボンド・ファンド(資産成長型)	みらいEarth成長型	成	
38	4		グローバルハイクオリティ・成長株式ファンド(為替ヘッジなし)	未来の世界	成	
39	4		グローバル・バリュー・オープン		成	
40	4		グローバル・ヘルスケア&バイオ・ファンド	健次	成	
53	2		コーポレート・ボンド・インカム(為替ヘッジ型/1年決算型)	泰平航路1年決算型	成	
8	3		財産3分法ファンド(不動産・債券・株式)資産成長型		成	
54	3		ジパング企業債ファンド		成	
34	4		損保ジャパン・グリーン・オープン	ぶなの森	成	
41	4		ダイワ好配当日本株投信	季節点描	成	
66	4		ダイワ・J-REIT・オープン		成	
67	4		ダイワ・US-REIT・オープン(年1回決算型)為替ヘッジなし		成	
9	3		東京海上・円資産バランスファンド(年1回決算型)	円奏会(年1回決算型)	成	
10	3		投資のソムリエ		成	
35	4		ニッセイSDGsグローバルセレクトファンド(資産成長型・為替ヘッジなし)		成	
36	4		ニッセイ健康応援ファンド		成	
11	4		のむらップ・ファンド(積極型)		成	
12	3		のむらップ・ファンド(普通型)		成	
13	3		のむらップ・ファンド(保守型)		成	
14	3		ファイン・ブレンド(資産成長型)		成	
42	4		米国株式配当貴族(年4回決算型)		成	
55	3		三菱UFJグローバル・ボンド・オープン(年1回決算型)	花こよみ年1	成	
43	4		モルガン・スタンレー グローバル・プレミアム株式オープン(為替ヘッジなし)		成	
44	4		ワールド・ビューティー・オープン(為替ヘッジなし)		成	
68	4		インデックスファンド Jリート			
56	3		グローバル・ソブリン・オープン(毎月決算型)			
45	4		げんき100年ライフ株式ファンド			
57	2		高格付債券ファンド(為替ヘッジ70)毎月分配型	73(しちさん)		
15	3		財産3分法ファンド(不動産・債券・株式)毎月分配型			
16	3		世界の財産3分法ファンド(不動産・債券・株式)毎月分配型			
69	4		DIAMワールド・リート・インカム・オープン(毎月決算コース)	世界家主倶楽部		
70	4		ダイワ・US-REIT・オープン(毎月決算型)Bコース(為替ヘッジなし)			
17	3	東京海上・世界資産バランスファンド(年1回決算型)	円奏会ワールド(年1回決算型)			
18	3	トレンド・アロケーション・オープン				
19	3	野村ターゲットインカムファンド(年3%目標分配型)	マイロングライフ			
20	3	野村ターゲットインカムファンド(年6%目標払出型)	マイロングライフ			
21	3	ファイン・ブレンド (毎月分配型)				
46	5	三井住友・アジア・オセアニア好配当株式オープン	椰子の実			
58	3	三菱UFJ/マコーリーグローバル・インフラ債券ファンド<為替ヘッジなし>(毎月決算型)	世界のいしずえ			

投信用語

目論見書	投資家が、ファンドを購入するにあたって知っておくべき重要な情報が掲載された資料であり、投信会社が作成し、販売会社を通じて投資家に交付することが義務付けられています。
目論見書補完書面	目論見書を補完するために、販売会社が作成する書面です。
重要情報シート	投資家が取扱商品の重要な情報を把握して、適切な選択・判断が容易にできるように、簡潔に記載されたものを、販売会社が作成します。
信託報酬	受益者が、運用期間中に信託財産より日々間接的に負担する費用です。
信託財産留保額	信託期間の途中で換金する場合に、ファンド運用の安全性を高めるのと同時に長期に保有する受益者との公平性を確保するためのもので、売却手数料等、諸費用に充てられます。
一般コース	ファンドの決算期毎の分配金を、受け取るコースです。
累投コース	ファンドの決算期毎の分配金を、受け取らずに、同じファンドに再投資するコースです。その際の購入時手数料はかかりません。
リスク	将来収益の不確実性(振れ)、価格変動リスク・金利リスク・インフレリスク・カントリーリスク・流動性リスク等があります。
為替ヘッジ	一定の為替レートで外貨と円貨を交換する契約を結び、為替の変動による損失を回避することです。
基準価額	一口あたり、現在いくらもの価値があるかを表したもので、購入や解約をする場合の価格としてのほか、個々のファンドの運用成績を判断する際に用います。
一般口座	投資家自らが取引の損益を管理する必要があります。
特定口座 (源泉徴収あり)	販売会社が、特定口座年間取引報告書を作成し、納税も代行するため、原則として、確定申告が不要となります。
特定口座 (源泉徴収なし)	販売会社が、特定口座年間取引報告書を作成するので、確定申告が必要な場合でも、申告が容易になります。
非課税口座	NISAを利用するために、開設する口座です。
インデックスファンド	ファンドの基準価額が、対象とする株価指数と同じ値動きをすることを旨とするファンドです。ファンドの運用コストは低くなります。
バランスファンド	地域や、投資対象を組み合わせる分散投資し、リスクの軽減を図るファンドです。
ESG関連ファンド	環境(Environment)・社会(Social)・企業統治(Governance)に取り組む企業に投資するファンドです。
REIT(リート)	不動産に投資し、賃貸収入や売却益を投資家に分配するファンドです。

お客様情報のご登録内容をご確認ください

当金庫が、お客様の投資に関する知識や経験、資産の状況、および投資目的等に応じて適切なご説明やご案内をさせていただくために、お客様には、個別の取引とは別に、基本的な投資目的等を、初回ご相談時等にご申告いただいております。

当金庫が把握しているお客様の情報を、最新の内容に整備するため、お客様には、定期的にご確認をお願いしております。

当金庫が定期的に作成する【取引残高報告書】の中の【お客様 確認シート】に投資目的および資金性格を記載しておりますので、お受け取りの際にはご確認いただき、変更等がございましたら、お取引店までご連絡ください。

また、当金庫は、利用目的の達成に必要な範囲内において、個人データが正確かつ最新の内容に保たれるように努めております。お名前、ご住所等、当金庫へのお届出事項に変更がございましたら、お取引店までご連絡ください。

投資信託についてのご注意

- 投資信託は、主に国内外の株式や公社債等の値動きのある証券を投資対象としているため、基準価額は変動します。また、投資元本および収益金は保証されておられません。
- 投資信託は、申込時に「購入時手数料」、換金時に「信託財産留保額」および「換金手数料」、運用期間中は「信託報酬」および「その他の費用(監査報酬等)」などがかかります。これらの費用は各ファンドにより異なり、運用状況等により変動します。各商品の【交付目論見書】【目論見書補完書面】【重要情報シート】等にてご確認ください。
- 投資信託は預金保険の対象ではありません。また、当金庫で扱う投資信託は、投資者保護基金の対象ではありません。
- 投資信託は預金ではなく、元本の保証はされていません。
- 投資信託の運用による損益は、投資信託を購入したお客様に帰属します。
- 投資信託の取扱いには当金庫が行いますが、投資信託の設定・運用は投資信託委託会社が行います。
- 投資信託をご購入の際には、電子交付又は書面交付の【交付目論見書】【目論見書補完書面】【重要情報シート】等をご確認のうえ、ご自身でご判断下さい。
- 投資信託のお取引には、クーリング・オフは適用されません。

● 本資料は、2023年11月30日現在の取扱ファンドについて、各ファンドの運用会社が公表している資料等に基づいて作成しております。今後、取扱ファンドの変更または投資信託約款の改正等により、内容等が変更になる可能性があります。



©ROKIN

投資信託に関するお問い合わせ

IB投信専用ヘルプデスク
0120-609-220
コールサービス時間
平日：9:00~17:00(土日祝日休業)



©ROKIN

登録金融機関

北陸財務局長(登金)第36号 北陸労働金庫

iDeCo (個人型確定拠出年金)

iDeCoは公的年金にプラスし、自分で育てる年金です。掛金を決め、運用商品を選び、育てた年金を60歳以降に一時金や年金として受け取ります。拠出時も運用中も受取時も、税制優遇を受けられる、セカンドライフのための商品です。

3つの税制優遇!!

拠出時

掛金が全額所得控除

運用中

運用益が非課税

受取時

年金は「公的年金等控除」、一時金は「退職所得控除」適用。

財形貯蓄

給与天引きで自動積立貯蓄ができる勤労者のための制度です。

一般財形

使いみちは自由。いつでも払出しが可能なので便利です。
※利息に税金がかかります。

加入資格:勤労者

積立期間:3年以上

財形住宅

住宅購入の資金づくりにおすす
めです。

財形年金

セカンドライフの資金づくり
におすすめです。

財形住宅と財形年金を合わせた元利(元本と利息)合計が
550万円に達するまで、利息が非課税です。

加入資格:55歳未満の勤労者

積立期間:5年以上

■ 様々な制度・商品を組み合わせて使うことで、現役世代から老後まで、多様なライフプランに合わせた備えができます。

■ ご自分に合った組み合わせで、一歩進んだ資産形成を始めてみませんか?



©ROKIN

2023.11.30
23-ESI-92