

「お客様本位の業務運営に関する取り組み方針」 に関する取組状況を確認するための成果指標 (KPI)

HOKURIKU ROKIN

〈北陸ろうきん〉の投資信託ラインアップの状況 (2023年9月末時点)

種別	投資対象地域	投資対象資産	商品数 (構成比 %)		うち購入時 手数料なし	うちESG商品
株式 投資信託	国内	債券	2	3.1%	2	0
		株式	10	15.4%	3	3
		REIT	2	3.1%	1	0
		バランス	1	1.5%	0	0
	海外	債券	7	10.8%	3	0
		株式	7	10.8%	5	0
		REIT	5	7.7%	2	0
		バランス	1	1.5%	0	0
	内外	債券	5	7.7%	0	0
		株式	7	10.8%	1	1
		REIT	0	0.0%	0	0
		バランス	18	27.7%	6	1
合計			65	100%	23	5

お客様の立場に立ったサービス提供の取組状況 (2023年9月末時点)

(1) 投資信託 販売上位 10 銘柄

順位	銘柄名	カテゴリー	決算頻度	販売区分	販売シェア	購入時手数料 (税込)	信託報酬 (年率・税込)	信託財産 留保額
1	ダイワ・US-REIT・オープン (毎月決算型)Bコース (為替ヘッジなし)	海外 REIT	年 12 回	ネット・店頭	10.05%	2.75%	1.67200%	なし
2	たわらノーロード日経 225	国内株式	年 1 回	ネット	9.96%	0.00%	0.14300%	なし
3	たわらノーロード先進国株式	海外株式	年 1 回	ネット	8.73%	0.00%	0.09889%	なし
4	グローバル・ヘルスケア&バイオ・ファンド (愛称: 健次)	内外株式	年 2 回	ネット・店頭	6.94%	2.75%	2.42000%	0.300%
5	財産 3 分法ファンド (不動産・債券・株式) 毎月分配型	内外バランス	年 12 回	ネット・店頭	6.19%	2.20%	1.04500%	0.300%
6	インデックスファンド NASDAQ100 (アメリカ株式)	海外株式	年 1 回	ネット・店頭	5.14%	2.20%	0.48400%	なし
7	のむらっぴ・ファンド (普通型)	内外バランス	年 1 回	ネット・店頭	3.96%	1.10%	1.35300%	0.30%
8	eMAXIS NYダウインデックス	海外株式	年 1 回	ネット	3.87%	0.00%	0.66000%	なし
9	インデックスファンド Jリート	国内 REIT	年 12 回	ネット・店頭	3.79%	1.65%	0.71500%	0.30%
10	インデックスファンド 225	国内株式	年 1 回	店頭	3.47%	2.20%	0.57200%	なし

(2) 投資信託口数 (単位: 千口)



(3) 投資信託残高 (単位: 千円)



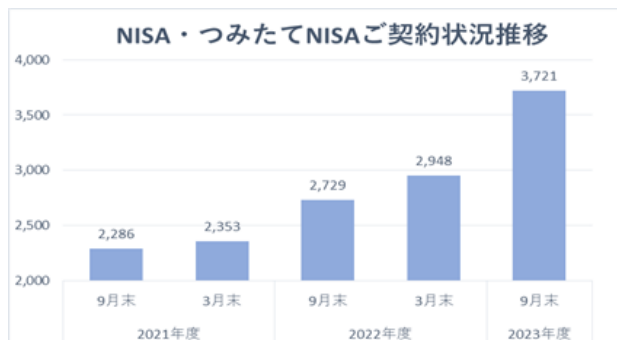
(4) 投資信託販売実績 (単位:千円)



(5)iDeCoご契約状況 (単位:件)



(6)NISA・つみたてNISA ご契約状況 (単位:件)



(7) 投資信託預り残高上位 20 銘柄の「コスト・リターン」「リスク・リターン」

当庫にて取り扱いしている、投資信託預り残高上位 20 銘柄のコスト・リスク・リターンを年率換算し、銘柄ごとのリスクとリターンの関係を示した指標です。

- コストとは、投資を始める際にかかる費用のことです。購入時にかかる販売手数料や保有中にかかる信託報酬などがあります。
- リターンとは、投資を行うことで得られる収益のことです。
- リスクとは、リターン(収益)の振れ幅のことです。

● 投資信託預り残高上位20銘柄の一覧

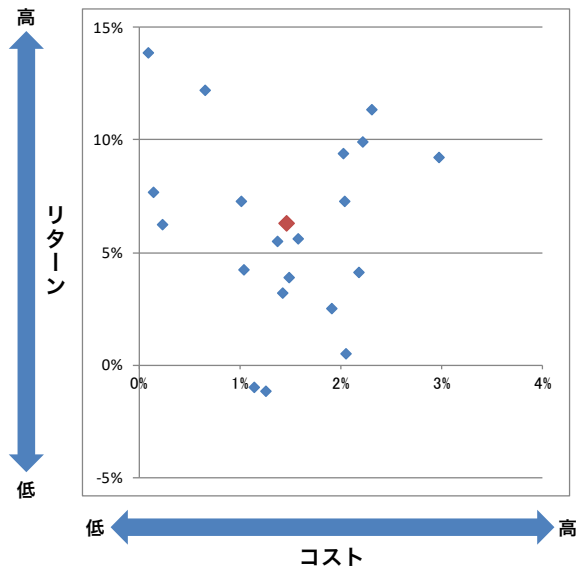
2023年9月末時点

No	銘柄名	コスト	リスク	リターン
1	財産3分法ファンド(不動産・債券・株式)毎月分配型	1.49	9.36	3.87
2	ダイワ・US-REIT・オープン(毎月決算型)Bコース(為替ヘッジなし)	2.22	18.96	9.90
3	世界の財産3分法ファンド(不動産・債券・株式)毎月分配型	1.38	10.34	5.47
4	たわらノーロード 先進国株式	0.10	18.28	13.87
5	東京海上・円資産バランスファンド(年1回決算型)	1.14	3.76	-1.01
6	ニッセイSDGsグローバル・セレクトファンド(資産成長型・為替ヘッジなし)	2.02	18.60	9.40
7	グローバル・ヘルスケア&バイオ・ファンド	2.97	16.42	9.24
8	インデックスファンド225	1.01	17.37	7.26
9	たわらノーロード 日経225	0.14	17.38	7.64
10	ニッセイ健康応援ファンド	2.05	16.34	0.49
11	日本債券ファンド	1.26	2.16	-1.16
12	グローバル・ハイクオリティ・成長株式ファンド(為替ヘッジなし)	2.31	21.04	11.34
13	インデックスファンド Jリート	1.05	15.14	4.20
14	eMAXIS NYダウインデックス	0.66	18.29	12.22
15	ファイン・ブレンド(毎月分配型)	1.91	5.02	2.48
16	三菱UFJグローバル・ボンド・オープン(年1回決算型)	1.43	6.77	3.20
17	のむらっぴ・ファンド(普通型)	1.57	9.70	5.61
18	ダイワ好配当日本株投信	2.04	15.59	7.28
19	つみたて8資産均等バランス	0.24	10.78	6.21
20	DIAMワールド・リート・インカム・オープン(毎月決算コース)	2.18	20.27	4.10

設定後5年以上経過している投資信託※の残高上位20銘柄を対象とします。

※DC専用投信、ファンドラップ専用投信、ETF、上場REIT、公社債投信、私募投信、外貨建て投信は除きます。

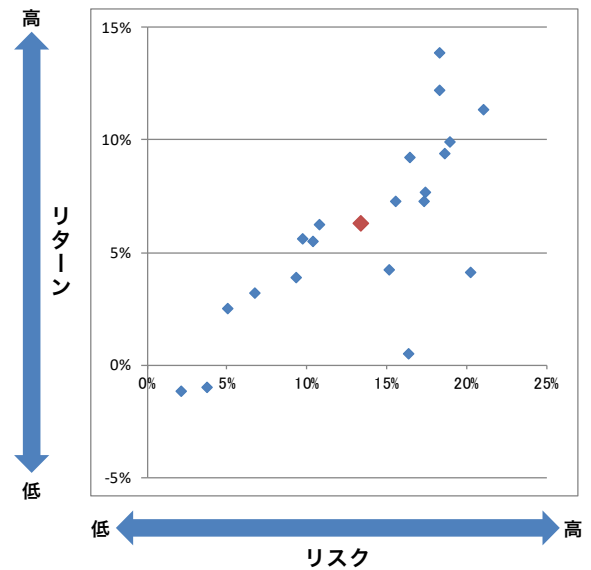
● 投資信託預り残高上位20銘柄のコスト・リターン



残高加重平均値	コスト	リターン
	1.46	6.28

コスト	全体	販売手数料率の1/5 + 信託報酬率
	販売手数料率	取扱い時の最低販売金額での料率
	信託報酬率	実質的な信託報酬率の上限
リターン	過去5年間のトータルリターン (年率換算)	

● 投資信託預り残高上位20銘柄のコスト・リターン



残高加重平均値	リスク	リターン
	13.40	6.28

リスク	過去5年間の月次リターンの標準偏差 (年率換算)
リターン	過去5年間のトータルリターン (年率換算)

リスク・リターン出所：株式会社NTTデータ・エービック
Copyright(C)2023, NTT DATA ABIC Co.,Ltd. All right reserved.

ポイントを「コスト」「リスク」「リターン」に特定し、かかる「コスト」や「リスク」に対して、どれだけの「リターン」があるのかの傾向が分かるような一覧となっています。投資の世界でのリスクとは「収益(リターン)のばらつき」のことを意味します。この収益(リターン)の「ばらつき」は、一般的に標準偏差(リスク)で表されます。仮にリターンが5%でリスクが10%ならば、そのリターンは+15%から-5%の間を変動する可能性があるという意味だと定義されます。つまりリスクは危険だけではなく、儲かってもリスクということになります。標準偏差の値が小さいほど、各期間のリターンが安定的に平均リターンに近く推移したことになります。

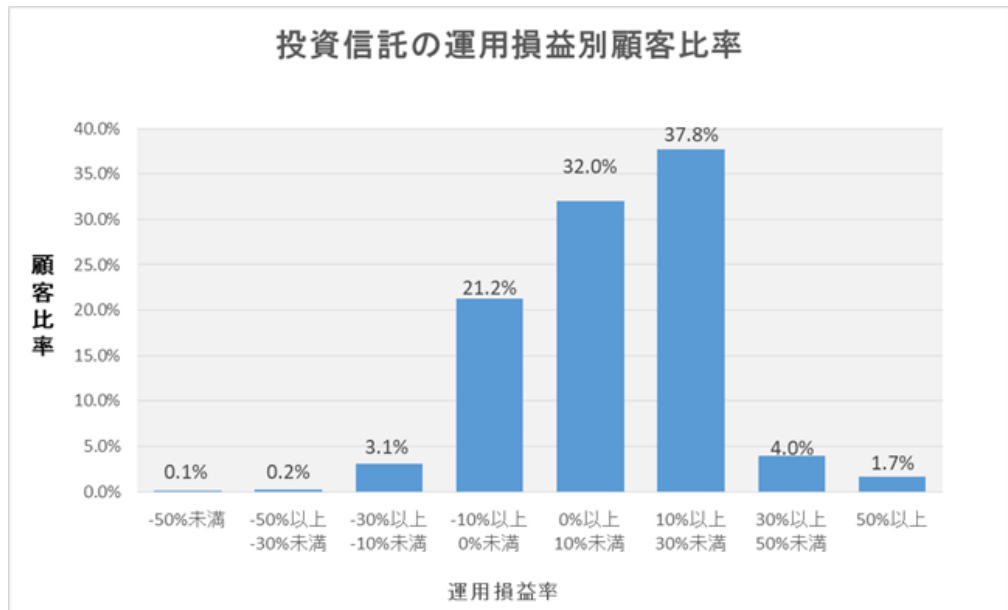
(8) 運用損益別顧客比率

投資信託を保有しているお客様について、基準日時点の保有投資信託に係る購入以降の累積の運用損益を算出し、運用損益別に顧客比率を算出した指標となります。当金庫において投資信託を保有しているお客様において、どの程度の損益が生じているかをご覧ください。

相場の影響もあり、プラスリターン(運用損益がプラス)のお客様が75.4%、マイナスリターン(運用損益がマイナス)のお客様が24.6%となっています。

*対象顧客全体を100%とした、それぞれの運用損益に該当する顧客数比率の棒グラフです。
*基準日は2023年9月末です。

運用損益の区分
50%以上
30%以上50%未満
10%以上30%未満
0%以上10%未満
-10%以上0%未満
-30%以上-10%未満
-50%以上-30%未満
-50%未満



職員のお客様本位の意識定着と実践に向けた取組状況 (2023年9月末時点)

(1) FP、DC資格取得者数・取得率

資格名	取得者数	資格保有率
ファイナンシャル・プランナー(1級・2級・3級)	342名	68.26%
DCプランナー(1級・2級・3級)、個人型DC(iDeCo)プランナー	60名	11.98%

(2) 職員研修「ろうきん理念」[お客様本位の業務運営に関する取り組み方針]

研修名	参加者数
職場内研修	236名
階層別集合研修	32名
労金協会主催研修	16名

お客様への分かりやすい情報提供の取組状況 (2021年度～2023年9月末)

● ライフプラン等のセミナーの開催状況

(単位 開催数：回 参加者数：名)

セミナー	2023年度		2022年度		2021年度	
	開催数	参加人数	開催数	参加人数	開催数	参加人数
消費者セミナー	4	145	37	945	18	387
ライフプランセミナー	12	411	26	623	10	319
年金セミナー	13	75	50	633	45	686
資産運用セミナー	33	635	70	1,260	14	286
多重債務防止セミナー	5	160	14	279	15	441
合計	67	1,426	197	3,740	102	2,119